

MAGAZINE

# AURAY Quiberon

# 16

Juillet 2023

AURAY  
QUIBERON  
TERRE  
ATLANTIQUE

GRAND ANGLE

# Logement, relevons le défi

RENCONTRES

Classement UNESCO

PERSPECTIVES

Nos Chapelles

ART DE VIVRE

Biodiversité



Communauté de Communes Auray Quiberon Terre Atlantique • 40 rue du Danemark Porte Océane CS 70447 56404 Auray Cedex • Tél. : 02 97 29 18 69 • [www.auray-quiberon.bzh](http://www.auray-quiberon.bzh) • Directeur de la publication : Philippe Le Ray • Directeur de la rédaction : Yann Cristel • Coordinateur de la rédaction : Régis Gasnier • Rédacteurs : Direction de la Communication, agence [d'uneideeetlautre.com](http://d'uneideeetlautre.com) • Traductions : Ti Douar Alre • Depot légal : octobre 2015, 2431-1596 • Photographes : Alexandre Lamoureux, Auteurs de vues, Jean-Marie Le Cardiet, Fanch Galivel, Michel Jamoneau, StudioNiko, Shutterstock, AdobeStock, iStock • Conception graphique [d'uneideeetlautre.com](http://d'uneideeetlautre.com) • Distribution : Mediapost • Impression : Léonce Deprez



# L'édito



Philippe Le Ray,  
Président d'Auray Quiberon  
Terre Atlantique  
Prezidant An Alre Kiberen  
Douar Atlantel

Nos 24 communes sont aujourd'hui confrontées à l'accélération de la pression foncière et aux difficultés d'accès au logement. Pour permettre aux jeunes ménages, familles et actifs de travailler et se loger à l'année sur notre territoire, nous avons fait le choix de nous doter de moyens supplémentaires et d'investir 35 millions d'euros sur 6 ans dans un Programme Local de l'Habitat (PLH) ambitieux. Nous renforcerons les aides pour la rénovation énergétique des logements, nous élargirons l'accès aux financements, nous accompagnerons les jeunes, les saisonniers, les publics fragiles et nous favoriserons l'accession à la propriété via des dispositifs innovants. Au cours des 6 prochaines années, nous consacrerons plus de la moitié de ce PLH à l'achat de foncier afin de protéger nos communes de la spéculation et leur permettre de se saisir de parcelles encore disponibles afin d'y accueillir des logements accessibles. Ce choix politique fort, nous le revendiquons et souhaitons qu'il porte ses fruits au plus vite pour atteindre nos objectifs. Je souhaite profiter de ce numéro pour rendre hommage à Michel Le Ray, Vice-président particulièrement engagé sur les sujets d'urbanisme et d'aménagement du territoire qui nous a quittés en mars dernier. Homme de conviction, de grande qualité humaine et professionnelle, il avait pris à bras-le-corps ses missions que nous aurons à cœur de poursuivre avec les équipes et les élus. Bonne lecture.

*Edan gwask kresk priz ar font en em gav hiriv hor 24 c'humun ha diaes d'an dud bout lojeris. Evit sikour an tiegezhioù yaouank, ar familhoù ha kement hani da labourat ha d'em lojiñ a-hed ar blez ar hon tiriad emañ bet divizet geneomp kreskaat an danvez postet e kement-se betek lakaat 35 milion a euroioù - e korf 6 vlez - e-barzh ur Programm Lec'hel an Annez (PLA) uhel e bal.*

*Kreskaet e vo ar sikourioù gouestlet da reneveziñ energetek al lojeriz, uhelaet e vo bevenn ar c'horvoderioù dilennadus. E-ser implij stagnadoù nevez e harpimp an dud yaouank, ar sezonierion hag an dud un tamm bresk o stad da breññ o lojeriz.*

*E-korf ar 6 vlez da zonet e vo lakaet oc'hpenn an hanter ag ar PLA-mañ da breññ tachadoù douar, get ar soñj gwarantñ hor c'humunioù doc'h ar brokerezha ha roiñ an tu dezhe da biaoñ tachadoù chomet dijapl betek bremañ. 50% anezhe, da vihanañ, a vo miret da sevel lojeriz marc'had-matoc'h.*

*An dibab politikel kreñv-mañ, kemeret geneomp evel ma en embannomp, a garahemp gwelet e teurel frouezh ar buanañ ar gwellañ a-benn ma tisoc'himp get hor palioù.*

*Me' garahe tenniñ splet ag an niverenn-mañ evit rentañ enour da vMichel Le Ray, bet Bez-prezidant. A-zevri e oa en em ouestllet d'al labourioù e tenniñ d'ar c'hëraoziñ ha da derkiñ an tiriad dreist pep tra. E miz Meurzh emañ aet d'an anaon. Den kreñv e vennadoù, karantezus e-keñver ar re arall ha barek en e labour en doa sammet hardizh e gefredioù ; kfredioù hag a zalc'ho da vout kaset da benn get hor pareioù gwazerion hag hon dilennidi mennet-kaer.*

*Plijadur deoc'h e-ser lenn ho kannadig,*



## CLIMAT ET ÉCONOMIE

# LES ÉNERGIES POSITIVES

ACCOMPAGNER LA SOBRIÉTÉ ÉNERGÉTIQUE, EN DÉMULTIPLIANT LES PROJETS D'ÉNERGIES RENOUVELABLES EN IMPLIQUANT TOUS LES ACTEURS. C'EST LE LEITMOTIF DES EXPERTS DE L'ÉNERGIE QUI, CHAQUE JOUR, SENSIBILISENT ET ACCOMPAGNENT HABITANTS, ÉLUS ET ENTREPRISES.

## PARTICULIERS : POUVOIR D'ACHAT ET RÉDUCTION DE LA PRÉCARITÉ

Cela se traduit tout d'abord par une information de proximité, simple, utile, ludique et pédagogique auprès du grand public, et en particulier des plus jeunes, notamment en milieu scolaire. Comment réduire sa facture, traquer les consommations superflues, isoler son logement... ?

Les conseillers accompagnent également les particuliers dans leurs projets de rénovation énergétique, proposent des diagnostics et des solutions techniques, et les aident à obtenir des financements (voir page 26).

## ENTREPRISES : GAIN DE COMPÉTITIVITÉ ET CRÉATION D'EMPLOIS

Les conseillers guident les entreprises de l'artisanat, de l'industrie, de l'hébergement ou encore de l'agriculture dans leurs projets de production d'eau chaude ou de chauffage issue d'énergies renouvelables. Ils formulent des préconisations aux sociétés en fonction de leurs besoins, de la phase d'étude d'opportunité au suivi des travaux, de la livraison des équipements aux analyses de production.

De plus, ils les aident à monter leurs dossiers de financements, afin de mobiliser d'importants montants de subventions auprès de l'ADEME (voir page suivante).



De gauche à droite : Guillaume BARTEAU, Maël GUILLOTIN, Matthieu CAMPS, Vincent CANU, Esther LOGETTE, Pierre VASLIN, Benjamin GRIMONT et Christelle MOUILLOR.

## COLLECTIVITÉS : MAÎTRISE DES COÛTS ET NOUVELLES RECETTES

Auray Quiberon Terre Atlantique accompagne aussi les Communes pour les aider à réduire leur facture énergétique. Analyse des performances de l'éclairage, calculs des déperditions des bâtiments publics, mesure de la consommation du parc automobile... Un diagnostic complet permet alors de proposer des actions concrètes pour réduire les dépenses et les émissions de gaz à effet de serre. Nouvelles chaufferies bois, renouvellement des véhicules, projets d'autoconsommation d'énergie solaire, accompagnement dans les projets neufs ou de rénovation... Les solutions proposées sont nombreuses et permettent de guider les élus locaux dans leurs choix d'investissement.

### L'AMBITION ?

● **Atteindre 30 % d'énergies renouvelables consommées en 2030 !**

Ces dispositifs sur-mesure sont une aide bienvenue dans un contexte de hausse des prix et de lutte contre le dérèglement climatique. Ils permettent à chacun de réduire ses factures énergétiques, en se réappropriant des sources d'énergies basées sur la filière bois, le solaire, la géothermie ou encore la chaleur fatale. C'est aussi une manière de relocaliser la production, de gagner en compétitivité, de générer de l'activité et de créer des emplois d'avenir, et de qualité.

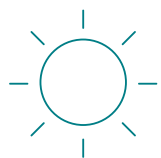
### PLUS D'INFOS

Pour les particuliers  
au 02 97 29 06 54

Pour les entreprises  
et acteurs publics  
au 02 22 76 03 41

# Chaleur renouvelable ENTREPRISES : FACILITEZ VOTRE TRANSITION ÉNERGÉTIQUE !

VOTRE SOCIÉTÉ ENVISAGE L'INSTALLATION D'UN ÉQUIPEMENT DE PRODUCTION D'ÉNERGIE POUR CHAUFFER SES LOCAUX OU SON EAU ? AURAY QUIBERON TERRE ATLANTIQUE VOUS APPORTE CONSEILS ET AIDES FINANCIÈRES !



**A** l'heure de la transition énergétique, la Communauté de Communes et l'ADEME mobilisent pour vous des moyens nouveaux grâce à la prime chaleur renouvelable !

Ce dispositif sur-mesure vous permet de bénéficier d'un accompagnement technique et d'aides financières à chaque étape de votre projet, de la réflexion à l'installation du système de chauffage renouvelable jusqu'au suivi de production, à savoir :

- les conseils techniques et l'étude d'opportunité financés à 100 %,
- l'étude de faisabilité du projet financée jusqu'à 70 %,
- la mission d'Assistance à Maîtrise d'Ouvrage financée jusqu'à 40 %,
- le suivi des travaux et la réalisation du dossier de demande de financements permettant d'obtenir jusqu'à 40 % de l'investissement,
- l'accompagnement à la réalisation des travaux et le suivi du fonctionnement de l'installation.



LA DEMANDE DE SUBVENTION DOIT ÊTRE RÉALISÉE AVANT LA VALIDATION DU DEVIS

## MON ENTREPRISE PEUT-ELLE EN BÉNÉFICIER ?

Exploitations agricoles, industries, hôtels, campings, entreprises du tertiaire, habitats collectifs... La prime chaleur est ouverte à toutes les entreprises d'Auray Quiberon Terre Atlantique. ●

### PROJETS ÉLIGIBLES



**BIOMASSE**

(bois plaquettes ou granulés)



**RÉSEAUX DE CHALEUR**

alimentés par des énergies renouvelables



**GÉOTHERMIE**

et thalassothermie



**SOLAIRE THERMIQUE**



**RÉCUPÉRATION DE LA CHALEUR FATALE**

## Mon projet est-il éligible ?

Les installations de productions de chaleur et d'eau chaude pouvant bénéficier de ce nouveau dispositif sont l'ensemble des équipements fonctionnant à partir des plaquettes ou granulés de bois, les réseaux de chaleur alimentés par des énergies renouvelables, la géothermie et la thalassothermie, le solaire thermique ou encore la récupération de chaleur générée par les process de production.

## VOTRE ENTREPRISE S'Y INTÉRESSE ?

Pour plus d'informations, contactez les conseillers du service Climat et Énergies d'Auray Quiberon Terre Atlantique au **02 22 76 03 41** ou à [climat.energies@auray-quiberon.fr](mailto:climat.energies@auray-quiberon.fr)





## Petits gestes = grands bénéfiques

# LES PETITS RUISSEAUX... FONT LES GRANDES RIVIÈRES

L'EAU DOUCE, INDISPENSABLE À NOTRE VIE QUOTIDIENNE, EST UNE RESSOURCE PRÉCIEUSE, LIMITÉE ET INÉGALEMENT RÉPARTIE SUR LES TERRITOIRES. MÊME EN BRETAGNE, SON STOCKAGE DANS LES RETENUES ET LE REMPLISSAGE DES NAPPES PHRÉATIQUES PEUVENT ÊTRE RENDUS DIFFICILES LORS D'ÉPISODES DE FORTES CHALEURS OU DE FAIBLES PLUIES.

### ACTIONS HYDRO-ÉCONOMES : ON PEUT TOUS Y CONTRIBUER !

Chacun de nous peut se mobiliser, tout au long de l'année, pour préserver ce bien commun. Notamment en adoptant au quotidien des petits gestes simples qui permettent de réduire de manière significative nos consommations :

- **Installer un récupérateur d'eau de pluie** dans son jardin.
- **Prendre une douche plus courte...** car 1 seule minute sous le pommeau représente entre 12 et 20 litres d'eau.
- **Ne plus faire la vaisselle à la main** : imbattable, le lave-vaisselle en mode « éco » consomme 60 % d'eau en moins.
- **Faire poser par un plombier un réducteur de pression**, directement au niveau du compteur.
- **Poser un aérateur à 5 €** sur ses robinets permet de réduire le débit de moitié, sans perdre de confort.

### ● Demandez votre kit de réduction de débit !

Auray Quiberon Terre Atlantique propose gratuitement à chaque foyer un « kit économie d'eau ». Il comprend 2 mousseurs à visser sur les robinets et 1 limiteur de débit pour la douche.

Pour en bénéficier, rendez-vous à la mairie de votre commune ou directement au siège d'Auray Quiberon Terre Atlantique, 40 rue du Danemark, Porte Océane à Auray.

# PETITS  
GESTES  
GRANDS  
BÉNÉFICES

### 16,5 M€ EN 8 ANS POUR TRAQUER ET BANNIR LES FUITES SUR LE RÉSEAU

Depuis 8 ans, Auray Quiberon Terre Atlantique traque la moindre fuite et a déjà mobilisé pas moins de 16,5 millions d'euros pour rénover les canalisations qui pour certaines, avec le temps, peuvent perdre de leur étanchéité. Un travail

minutieux, de veille et de longue haleine, qui porte ses fruits ! À ce jour, le rendement moyen des 24 communes du territoire est de 90 %, bien au-dessus de la moyenne nationale de 80 % (chiffres 2020 du Ministère de la Transition Écologique). ●

### MÊME EN BRETAGNE, ON PEUT MANQUER D'EAU !

Les fortes chaleurs et le déficit de pluie de 2022 ont entraîné, l'été dernier, une baisse critique du niveau de la réserve en eau douce de Tréauray à Brec'h, laissant craindre des coupures d'eau potable. Un phénomène qui, si nous ne sommes pas vigilants, pourrait se reproduire durant les années à venir.



L'eau recouvre 72 % de la surface de la Terre... mais l'eau douce ne représente que 2,8 % du volume global. Et 1/4 seulement de cette eau douce se trouve dans des réservoirs accessibles à l'homme : lacs, rivières, nappes phréatiques... C'est pourquoi il est essentiel d'économiser l'eau douce que nous utilisons, pour se laver les mains, pour notre douche, pour notre jardin... avant qu'elle ne retourne à la mer.



## Trieurs en série DÉJÀ PLUS DE 477 TONNES VALORISÉES !

DEPUIS LE 1<sup>ER</sup> JANVIER, TOUS LES EMBALLAGES SE TRIENT. ET ÇA SE VOIT !

**D**epuis la simplification des consignes, élargies à tous les contenants en plastique sans exception, les quantités triées ont augmenté d'environ 20% par rapport à 2022. C'est autant d'emballages supplémentaires destinés au recyclage !



Déjà 250 tonnes  
d'emballages  
supplémentaires  
et 227 tonnes  
de biodéchets  
valorisés

### LES BIODÉCHETS SE TRIENT AUSSI

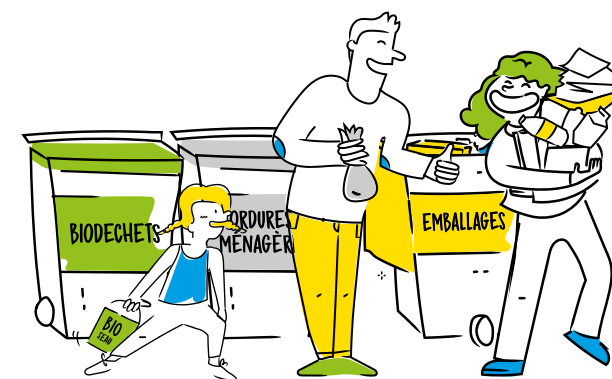
227 tonnes de biodéchets ont d'ores et déjà pu être collectées, puis transportées vers une plateforme de compostage dans le Morbihan pour être transformées en compost vendu aux agriculteurs locaux. Et donc autant de tonnes de biodéchets déjà détournés de nos poubelles grises pour nourrir la terre !

### UNE RÉDUCTION À PORTÉE DE TRI !

En conséquence, le tonnage des ordures ménagères a entraîné une baisse significative qui devrait s'accroître au fur et à mesure du déploiement des collectes des biodéchets sur les dernières communes. L'objectif de réduction des déchets résiduels non valorisables semble à portée de tri !

### COPROPRIÉTÉS ET PROFESSIONNELS : DU SUR-MESURE

Que ce soit pour les copropriétés ou les professionnels, les espaces dédiés aux bacs de tri et l'accès des camions de collectes sont étudiés au cas par cas. Un travail sur-mesure pour une solution adaptée à chaque situation !



### Le point sur le calendrier

Les enquêtes en porte à porte et la livraison des bacs aux habitants de maisons individuelles se finalisent sur les communes du littoral. Les ambassadeurs du tri partent désormais à la rencontre des habitants de Pluvigner, Landaul et Locoal-Mendon puis, en septembre, de Camors et Landévant. Sur ces communes, la livraison des nouveaux bacs est programmée pour le dernier trimestre 2023.



### QUE FAIRE DE MON ANCIENNE POUBELLE ?

Après vous avoir équipés de nouveaux bacs de tri, Auray Quiberon Terre Atlantique se propose de récupérer votre ancienne poubelle. La Communauté de Communes mobilise pour l'occasion une entreprise spécialisée dont la mission est de leur assurer une seconde vie (recyclage, remise aux normes, réemploi...). Un sms ou un mail vous est envoyé. Il précise la date à laquelle sortir votre ancien bac, vidé de son contenu, pour le présenter au lieu de collecte habituel, afin d'y être récupéré, puis valorisé. ●

### INFOS PRATIQUES

Pour toute question sur le déploiement, les habitants et entreprises peuvent contacter le numéro vert, plateforme téléphonique mise en place spécialement : **0801 340 006**  
(Appel local et gratuit du lundi au vendredi de 8 h 30 à 19 h 30. Le samedi de 9 h à 14 h).

**PLUS D'INFO SUR**  
[www.je-vis-ici.fr](http://www.je-vis-ici.fr)



## Réemploi en déchèteries ET VOS OBJETS S'OFFRENT UNE NOUVELLE VIE !

LA VAISSELLE DE TANTE ODILE, CETTE PILE DE BOUQUINS LUS, ET RELUS, LE POUSSIÉREUX MILLE BORNES, LES VÊTEMENTS DU PETIT DERNIER, DEVENUS TROP GRANDS. UNE CAISSE À OUTILS ABANDONNÉE APRÈS TRAVAUX... QUE FAIRE DE CES OBJETS EN BON ÉTAT QUE L'ON N'UTILISE PLUS MAIS QUI PEUVENT ENCORE SERVIR ? N'HÉSITEZ PLUS, DÉPOSEZ LES DÉSORMAIS À LA DÉCHÈTERIE DE BELZ, CRAC'H, CARNAC, QUIBERON OU PLUVIGNER, POUR LEUR OFFRIR UNE NOUVELLE VIE !



### DES ESPACES DE RÉEMPLOI DANS 5 DÉCHÈTERIES

Valoriser plutôt que jeter, et donner une nouvelle vie aux objets. Telle est la promesse des nouveaux espaces de dépôts pour réemploi. Ouverts depuis un an à la déchèterie de Quiberon, ils sont désormais proposés dans celles de Belz, Pluvigner, Crac'h et Carnac !

### QUE PEUT-ON Y DÉPOSER ?

Mobilier, textile, vaisselle, matériel électrique, livres, papeterie, CD, DVD, bibelots et décoration, jouets, jeux, articles de puériculture, bricolage, jardinage... ces espaces sont destinés à recevoir objets et équipements en bon état, entiers et fonctionnels !

### QUE DEVIENNENT CES OBJETS ?

Auray Quiberon Terre Atlantique vient de renforcer son partenariat avec l'association Cap Ressourcerie qui assure en déchèterie la vérification des objets déposés, le conseil des usagers, le suivi des quantités, le conditionnement, le chargement, le transport, la valorisation et la vente de ces objets à son atelier. Objectifs : valoriser toujours plus de déchets, proposer des produits à bas prix accessibles à tous, et favoriser l'emploi pérenne et qualifié.



Les valoristes repèrent et identifient les objets, évaluent leur potentiel de réemploi et fixent leurs prix.

### VOUS CHERCHEZ UN OBJET DE SECONDE MAIN ?

Vous trouverez peut-être votre bonheur à la boutique de Cap Ressourcerie, située au 11 parc d'activités de Mane Lenn à Crac'h.

**Mercredi et samedi** : boutique et dépôts de 10 h à 18 h.

**Lundi** : boutique uniquement (pas de dépôts) de 13 h à 18 h. ●

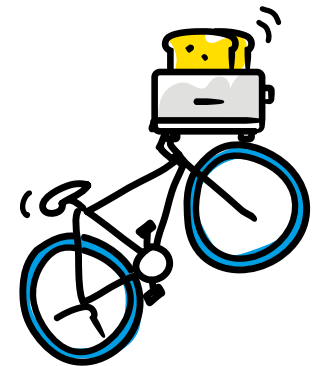


### CAP RESSOURCERIE, C'EST QUOI ?

Créée début 2018, l'association Cap Ressourcerie a ouvert la première ressourcerie du territoire à Crac'h. Elle est aujourd'hui un acteur incontournable du réemploi, porté en exemple sur d'autres territoires.

### EN 2022 C'EST

- 300 m<sup>2</sup> de boutique de vente d'objets
- 320 m<sup>2</sup> d'ateliers de remise en état et de stockage d'objets destinés au réemploi
- 289 tonnes d'objets collectés
- 175 000 articles vendus en boutique (174 tonnes)
- 97,4 tonnes détournées vers les filières de recyclage adaptées
- 16 salariés



### INFOS PRATIQUES

Retrouvez tous les horaires d'ouverture des déchèteries sur [www.je-vis-ici.fr](http://www.je-vis-ici.fr)

## Mobilités douces

# JUSQU'À 500 € D'AIDE FINANCIÈRE POUR L'ACHAT DE VOTRE VÉLO

ÉCONOMIQUE, ÉCOLOGIQUE ET BON POUR LA SANTÉ. LE VÉLO ON L'AIME, UN PEU, BEAUCOUP, PASSIONNÉMENT, À LA FOLIE... SURTOUT LORSQU'IL EST POSSIBLE DE BAISSER SON PRIX ! POUR EN FACILITER L'ACCÈS ET BOOSTER SON UTILISATION DANS LES TRAJETS DU QUOTIDIEN, AURAY QUIBERON TERRE ATLANTIQUE ÉTEND SON COUP DE POUCE FINANCIER. UNE BONNE RAISON DE SE METTRE À PÉDALER !

**D**epuis cette année, l'achat d'un vélo neuf ou d'occasion, qu'il soit classique, électrique, cargo, pliant... peut être financé jusqu'à 25 % de son prix d'achat, dans la limite de :

- Vélo classique (dont vélos pliants) : 80 €
- Kit d'électrification (posé par un professionnel) : 100 €
- Vélo électrique : 300 €
- Vélo cargo mécanique : 300 €
- Vélo cargo électrique : 500 €

### JE PEUX BÉNÉFICIER DE LA PRIME VÉLO LORSQUE

- Je suis majeur, résident à l'année sur Auray Quiberon Terre Atlantique, au revenu fiscal de référence inférieur ou égal à 20 000 € par part, ou en situation de handicap
- J'ai acheté mon vélo ou mon kit après le 1<sup>er</sup> janvier 2023, chez un commerçant professionnel situé sur l'une des 24 communes (hors achat en ligne)
- Je dispose d'un certificat d'homologation (fourni par le commerçant) respectant les normes en vigueur s'il s'agit d'un vélo électrique
- Je ne cède pas mon vélo à un tiers dans les deux ans qui suivent l'achat. •

Je suis très heureux d'avoir pu bénéficier de ce coup de pouce, ainsi que de l'accompagnement et de la réactivité des services ! Le choix d'un vélo devenait évident pour assurer mes déplacements dans le respect de l'environnement, pour ma santé, mon confort personnel aussi. Ma forme physique ne me permet plus d'être aussi endurant à la marche, le vélo électrique est donc très pratique pour me déplacer au quotidien, et me balader sur la presqu'île. ••

Yvan, habitant de Quiberon



Nous souhaitions acheter un véhicule propre en remplacement d'une vieille voiture. L'aide accordée par AQTA, cumulée à l'aide à la conversion du gouvernement, a été le coup de pouce décisif pour l'achat de notre vélo cargo électrique. Avec les enfants, il est devenu notre moyen de déplacement privilégié le week-end. Très simple, c'est l'idéal pour nous rendre sur Auray, faire les courses, ou nous promener en famille. ••

Félix, habitant de Plumergat



### 5 BONNES RAISONS DE PASSER AU VÉLO

1. Rapide : oubliez les bouchons et la circulation
2. Écologique : des déplacements à empreinte carbone neutre
3. Économique : terminé le plein de carburant de son auto
4. Bon pour le corps et l'esprit : plaisir de la balade détente ou sportive
5. Convivial : embarquez qui vous voulez, à vos côtés ou sur votre cargo

### Tous aux abris... vélo

Pour aller encore plus loin, rejoignez la gare d'Auray à vélo. Vous pourrez y laisser votre monture en toute sécurité dans l'un des deux abris vélos aménagés par la Communauté de Communes, et partez l'esprit libre en train, en covoiturage ou en car vers de nouveaux horizons ! 80 places de vélos sont disponibles et accessibles 7 jours sur 7 et 24 h sur 24.

### INFOS PRATIQUES

Pour s'inscrire au service gratuit et activer sa carte Korrigo (activation indispensable), ou pour de plus amples renseignements, contactez le 0178 66 20 12 !





## Réseau des Médiathèques

# 260 000 DOCUMENTS À EMPRUNTER FACILEMENT, PARTOUT ET TOUT LE TEMPS !

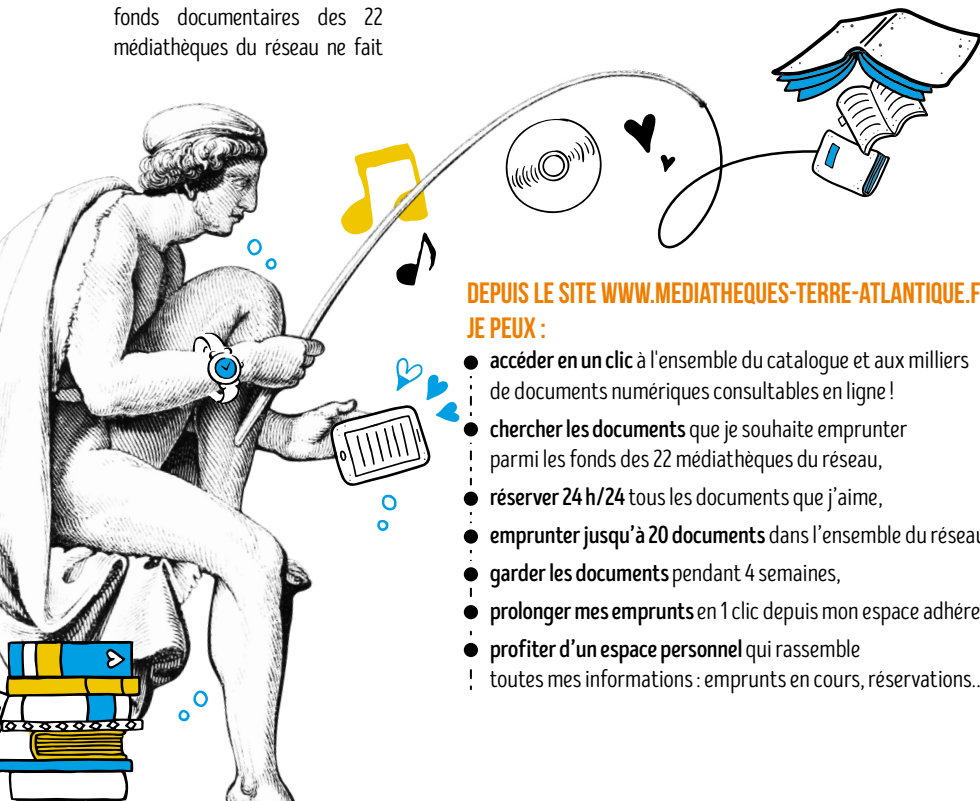
DEPUIS LE PRINTEMPS, LES DOCUMENTS CIRCULENT BEAUCOUP PLUS FACILEMENT ENTRE LES 22 MÉDIATHÈQUES, GRÂCE À LA MISE EN PLACE D'UNE NAVETTE. ON EMPRUNTE À PLUVIGNER OU À AURAY, ON REND À ÉTEL, À PLUNERET OU MÊME À HOUAT... BREF, C'EST ÇA L'OFFRE DE LECTURE PUBLIQUE DE PROXIMITÉ !

### UNE OFFRE CULTURELLE XXL !

Des BD de Brec'h aux DVD de Sainte-Anne d'Auray, des ouvrages en breton de Landaul aux albums pour enfants de Crac'h, l'ensemble des fonds documentaires des 22 médiathèques du réseau ne fait

plus qu'un ! Chaque habitant peut réserver les documents dont il a envie, en médiathèque ou depuis son espace personnel sur le portail web : [www.mediathèques-terre-atlantique.fr](http://www.mediathèques-terre-atlantique.fr).

Ils arriveront directement dans la médiathèque souhaitée, en une semaine si le document est disponible, ou un peu plus s'il est déjà emprunté. ●



### DEPUIS LE SITE [WWW.MEDIATHEQUES-TERRE-ATLANTIQUE.FR](http://WWW.MEDIATHEQUES-TERRE-ATLANTIQUE.FR), JE PEUX :

- accéder en un clic à l'ensemble du catalogue et aux milliers de documents numériques consultables en ligne !
- chercher les documents que je souhaite emprunter parmi les fonds des 22 médiathèques du réseau,
- réserver 24 h/24 tous les documents que j'aime,
- emprunter jusqu'à 20 documents dans l'ensemble du réseau,
- garder les documents pendant 4 semaines,
- prolonger mes emprunts en 1 clic depuis mon espace adhérent,
- profiter d'un espace personnel qui rassemble toutes mes informations : emprunts en cours, réservations...



Grâce à la navette, les documents circulent en médiathèque, pour répondre aux besoins des habitants.

### Des tarifs accessibles à tous

Pour les habitants d'Auray Quiberon Terre Atlantique, l'abonnement annuel au réseau des médiathèques adhérentes est :

- **Gratuit** pour les moins de 18 ans et les étudiants
- **10 €** pour un adulte
- **15 €** pour une famille (membres d'un même foyer résidant à une même adresse)

## Le réseau Terre Atlantique, c'est...

### ► UN CATALOGUE EN LIGNE

Plus de 260 000 documents (Livres, revues, CD, DVD, albums pour enfants, BD, jeux...)

### ► DES CONTENUS NUMÉRIQUES

Plus de 1600 journaux et magazines de presse en ligne (quotidiens, hebdomadaires, et mensuels, magazines d'actualité, mode, sport, cuisine, santé...)

- 900 livres numériques
- 60 000 supports musicaux
- 5 000 tutos vidéos multi-thématiques pour se former à la maison (yoga, photographie, jardinage, guitare, anglais, informatique...)

### ► DES ANIMATIONS

Des semaines thématiques et des événements partagés comme les bébés lecteurs, les contes, les jeux en famille, les cafés lecture et connectés, les ateliers créatifs, des temps d'échange entre générations, des expositions, des partenariats artistiques.....



## Destination durable

# SENSIBILISER NOS VISITEURS TOUT AU LONG DE L'ANNÉE

PREMIÈRE DESTINATION TOURISTIQUE DE BRETAGNE SUD, AURAY QUIBERON TERRE ATLANTIQUE ACCUEILLE PRÈS DE 1,5 MILLION DE VISITEURS PAR AN, UN CHIFFRE STABLE DEPUIS UNE VINGTAINE D'ANNÉE.

**A**ussi, afin de bénéficier de cette activité économique, première source de richesse et d'emplois du territoire, tout en préservant l'environnement, la Communauté de Communes

déploie actuellement, au sein des hébergements professionnels qui le souhaitent, des kits de sensibilisation\*. Réduction des déchets, économies d'eau et d'énergie... Ces outils rappellent, au sein

des mobile homes et chambres d'hôtels, à quel point il est important de préserver ce patrimoine naturel qui fait l'attrait touristique d'une destination durable. ●

\*Cette initiative est portée par Auray Quiberon Terre Atlantique, en partenariat avec Tourisme Bretagne, l'Ademe, l'Union Bretonne de l'Hôtellerie de Plein Air, la Fédération des Offices de Tourisme de Bretagne, ainsi que les Offices de Tourisme de Carnac et de la Baie de Quiberon.



Finance grâce à la taxe de séjours, ce kit est composé de la charte du voyageur, de guides de réductions des déchets en vacances, d'une affiche écogestes, d'un jeu de réducteurs de débit et de signalétique en faveur des économies d'eau et d'énergie.



## GRAND ANGLE

### RÉSERVATIONS

Vous êtes un hébergeur professionnel et souhaitez afficher votre engagement en bénéficiant de kits de sensibilisation ?

Contactez-nous à [communication@auray-quiberon.fr](mailto:communication@auray-quiberon.fr)!

**A**uray Quiberon Terre Atlantique a fait de la politique du logement l'une de ses priorités. Elle mobilise des moyens financiers et des outils innovants pour éviter la spéculation et favoriser la construction et la rénovation de l'habitat. Pour que chacun trouve sa place et se sente bien chez lui. →



## INTERVIEW

Philippe Le Ray

# “ IL FAUT QUE TOUT LE MONDE TROUVE SA PLACE ”

LA POLITIQUE DU LOGEMENT D'AURAY QUIBERON TERRE ATLANTIQUE RÉPOND À DES ENJEUX COLLECTIFS. ENTRETIEN AVEC SON PRÉSIDENT, PHILIPPE LE RAY.



**LA COMMUNAUTÉ DE COMMUNES S'APPRÊTE À ADOPTER UN NOUVEAU PROGRAMME LOCAL DE L'HABITAT POUR LA PÉRIODE 2023-2028. EN QUOI EST-CE IMPORTANT ?**

Il en va de l'équilibre du territoire et de la qualité de vie de ses habitants. C'est pourquoi ce nouveau Programme Local de l'Habitat est si ambitieux. Ces dernières années, nous avons constaté l'accentuation de tendances fortes telles que la pression foncière ou encore la difficulté des jeunes à s'installer là où ils le voudraient. Certaines de nos communes qui étaient relativement épargnées se trouvent maintenant dans une situation tendue que nous pensions réservée aux zones côtières. Avec ce nouveau PLH, la Communauté de Communes souhaite donc accélérer et accentuer son action en faveur du logement. Notre objectif est de produire 750 logements par an. Des logements abordables pour les habitants, avec une attention particulière pour les actifs, les jeunes ménages et les familles qui viennent vivre et travailler sur notre territoire.



“ Le mécanisme du Bail Réel Solidaire réduira considérablement le coût d'acquisition d'un logement pour les particuliers. ”

**CONCRÈTEMENT, QUELS SONT LES MOYENS DE CETTE POLITIQUE DE L'HABITAT ?**

Nous allons accentuer les aides de la Communauté de Communes pour accompagner les propriétaires qui rénovent ou adaptent leur logement. C'est un enjeu majeur pour la protection de notre environnement et le pouvoir d'achat. Nous allons élargir l'accès aux aides et renforcer la Maison du Logement, qui est un outil efficace de notre politique. Pour favoriser l'accès à la propriété, nous souhaitons aussi mobiliser le dispositif du Bail Réel Solidaire qui dissocie le foncier, dont la Commune ou la Communauté de Communes ou un opérateur social agréé est propriétaire, de l'habitat. Ce mécanisme réduira considérablement le coût d'acquisition d'un logement pour les particuliers.

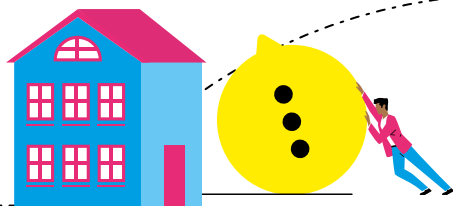
**LA COMMUNAUTÉ DE COMMUNES FAIT FEU DE TOUT BOIS ?**

Elle mobilise en tout cas l'ensemble des leviers à sa disposition ! Les problématiques sont multiples. Au-delà de la nécessité de loger les actifs et les familles, nous sommes aussi confrontés à des situations plus spécifiques, comme le logement saisonnier. Pour cela, nous allons poursuivre nos actions de mise à disposition de logements, en partenariat avec les Communes et la Région. Au total, avec ce Programme Local de l'Habitat, un peu plus de 35,3 millions d'euros d'aides sont financés sur 6 ans : la moitié pour la production et la rénovation de logements, l'autre moitié pour du portage foncier.

**COMMENT RÉSISTER À LA PRESSION FONCIÈRE ?**

Nous faisons le choix de miser sur une maîtrise publique du foncier. Pour ce faire, nous poursuivons et accentuons notre partenariat avec l'Établissement Public Foncier de Bretagne. L'idée est simple : permettre aux Communes ou à la Communauté de Communes de préempter et d'acquérir des terrains en biens propres et d'y développer a minima 50% de logements abordables. Auray Quiberon Terre Atlantique va consacrer à l'achat de foncier 18 millions d'euros au cours des 6 prochaines années. Tout cela doit nous protéger contre la spéculation et permettre à chacun de trouver sa place.

**AIDER LES MÉNAGES À SE LOGER  
À L'ANNÉE EN FAVORISANT  
LA MIXITÉ SOCIALE**



**4 500** nouveaux logements  
= 750 LOGEMENTS PAR AN

**39 %** de logements aidés

**GOUVERNER ET PILOTER  
LA POLITIQUE DE L'HABITAT  
AINSI QUE LA COMMUNICATION  
SUR LES DISPOSITIFS**



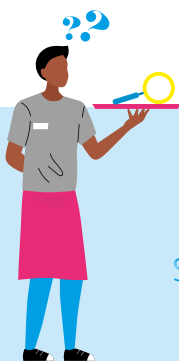
**ACQUÉRIR DU FONCIER  
POUR MAÎTRISER D'AVANTAGE  
SON COÛT ET ENCOURAGER  
LE RENOUVELLEMENT URBAIN**



**18 M€** investis pour l'acquisition foncière (voir page 24)

**UN BUDGET  
EN FORTE HAUSSE**

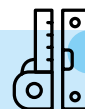
**PLUS DE  
35 M€**  
SUR 6 ANS (13 M€ POUR  
LE PLH 2016-2022)



**7 M€**  
pour le logement  
locatif social



**3,6 M€**  
pour l'accession  
aidée



**4 M€**  
pour la rénovation  
du parc privé



**1 M€**  
pour la sensibilisation  
et la promotion des aides  
et dispositifs



**20 M€**  
pour la mobilisation du foncier  
dont 18 M€ pour le seul dispositif  
AQTA Foncier (voir page suivante)

**C'EST  
LE PROGRA  
DE L'HA**

**2023**  
**2028**  
**QUOI  
MME LOCAL  
BITAT ?**

**UNE  
DÉMARCHE**

Co-construite avec tous les acteurs du logement et élus du territoire pendant 18 mois.

**UN PLAN D'ACTION  
AMBITIEUX**

5 grands objectifs, des actions majeures.

**ACCOMPAGNER L'ACCÈS  
AU LOGEMENT DES POPULATIONS  
AUX BESOINS SPÉCIFIQUES**



**MAINTIEN À DOMICILE**

**100** ménages accompagnés par la Maison du Logement

**HABITAT ADAPTÉ**

Nouvelles offres, dont  
**200** places en structures

**AMÉLIORER LA PERFORMANCE  
ÉNERGÉTIQUE ET LA QUALITÉ  
DES LOGEMENTS**



**1 500** ménages accompagnés

**780** logements réhabilités



# LOGEMENT ABORDABLE DES MESURES POUR ACCÉLÉRER LA CONSTRUCTION

VIVRE EN BORD DE MER, SOUS UN CLIMAT TEMPÉRÉ ET SUR UN TERRITOIRE OÙ LA SOLIDARITÉ EST UN DES SOCLES DU VIVRE ENSEMBLE : UNE AUBAINE ET MÊME UN LUXE À BIEN DES ÉGARDS. LE COROLLAIRE, C'EST UNE CERTAINE PRESSION LIÉE À L'ATTRACTIVITÉ DE NOTRE TERRITOIRE. AVEC DES PRIX QUI SE TENDENT ET DES BIENS QUI SE FONT RARES, LE MARCHÉ DU LOGEMENT EN EST UNE BONNE ILLUSTRATION. LA COMMUNAUTÉ DE COMMUNES SOUHAITE PESER DE TOUT SON POIDS POUR QUE LE PAYS D'AURAY RESTE UN LIEU DE VIE ACCESSIBLE À TOUS.



**OBJECTIF**

**750**

LOGEMENTS NOUVEAUX  
PAR AN

**= 4 500**

LOGEMENTS D'ICI 2029

**39%**

DE LOGEMENTS  
SOCIAUX

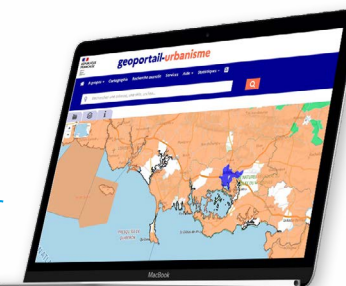
**P**our accueillir et loger tout le monde, jeunes ménages et revenus modestes en particulier, il faut accélérer la construction de logements à coût abordable. C'est pourquoi Auray Quiberon Terre Atlantique en a fait le premier objectif de son nouveau Programme Local de l'Habitat.



## AQTA Foncier, un outil puissant pour lutter contre la spéculation foncière

La Communauté de Communes met actuellement en œuvre une politique volontariste d'acquisition et de portage foncier pour les opérations d'habitat, complémentaire de celui proposé par l'Établissement Public Foncier de Bretagne. Baptisé « AQTA Foncier », ce dispositif vise à détecter activement et rapidement, sur l'ensemble des communes, toutes les opportunités d'acquisition de parcelles stratégiques situées en dehors du périmètre d'intervention de

l'Établissement Public Foncier de Bretagne. Auray Quiberon Terre Atlantique achète ensuite ces terrains le temps d'y construire, en direct ou par l'intermédiaire de communes, bailleurs ou promoteurs, des opérations d'habitat mixte comprenant a minima 50% de logements sociaux. Ce fonds est doté d'un montant de plus de 18 M€.



### URBANISME Toutes les démarches en ligne sur le portail dédié

Une déclaration préalable de travaux à réaliser ?  
Un permis de construire ou d'aménager à solliciter ?

Depuis près de 18 mois, toutes ces démarches administratives peuvent être effectuées en ligne, sur le Portail de l'urbanisme. Un gain de temps et un vrai confort : accessible 7 j / 7 et 24 h / 24, le Portail permet aussi à l'utilisateur de suivre l'avancement de son dossier. Le Portail de l'urbanisme est accessible depuis le site internet de toutes les Communes, ainsi que sur [www.auray-quiberon.bzh](http://www.auray-quiberon.bzh), rubrique "À votre service, autorisations d'urbanisme"

Le dépôt des dossiers papier en mairie reste possible pour les personnes rencontrant des difficultés avec les outils numériques.

## EN QUELQUES CHIFFRES

10 ans

14 000  
MÉNAGES ACCOMPAGNÉS  
ET INFORMÉS24 M€  
DE TRAVAUX  
GÉNÉRÉS57 %  
LE GAIN ÉNERGÉTIQUE  
MOYEN EN RÉNOVATION

VOUS AVEZ UN PROJET

DE RÉNOVATION  
ÉNERGÉTIQUE  
OU D'ADAPTATION ?

Concrètement, lorsqu'un propriétaire souhaite réaliser des travaux de rénovation énergétique ou d'adaptation, la Maison du Logement lui permet :

- d'organiser la visite gratuite d'un thermicien ou d'un ergothérapeute à son domicile pour identifier les travaux à réaliser,
- de définir les aides financières auxquelles il peut prétendre : en fonction de ses revenus, de la situation de son ménage, des aménagements envisagés,
- d'optimiser ses travaux à travers un conseil personnalisé : informations sur les matériaux, devis à solliciter, analyse des propositions reçues,
- d'obtenir un conseil réglementaire et juridique : suivi des démarches administratives à effectuer, des propositions reçues,
- d'être accompagné dans le montage du dossier de demande de subventions,
- d'organiser la programmation de ses travaux et le suivi de son chantier,
- de procéder au suivi de ses consommations énergétiques après rénovation.

LA MAISON  
DU LOGEMENT  
UN MODÈLE ORIGINAL

**L**ci, on écoute, on informe, on conseille, on oriente... La mission de l'équipe de la Maison du Logement est simple et vaste à la fois : aider et accompagner tous les particuliers, dès lors qu'ils ont un projet ou une problématique logement. Location, accession, construction, rénovation, adaptation, besoin d'un conseil juridique, fiscal, architectural... à chaque sujet, un spécialiste et à chaque question, une ou plusieurs réponses.

Une équipe  
à votre  
service

C'est cette diversité de compétences et cette capacité à traiter d'un ensemble de sujets qui font la particularité du lieu. Ainsi que son succès. Les conseillers de la Maison du Logement sont de véritables référents et des interlocuteurs rassurants pour les particuliers. Et, rappelons-le, c'est gratuit !

C'EST EN QUELQUE SORTE LA « MAISON DES MAISONS ». UN LIEU ATYPIQUE ET CENTRAL POUR FACILITER LES PROJETS HABITAT DES PARTICULIERS. UNE VRAIE BONNE IDÉE À L'ÉVIDENCE PUISQUE LA MAISON DU LOGEMENT A ACCUEILLI, EN 10 ANS, PLUS DE 14 000 MÉNAGES.

De très nombreux  
partenaires  
mobilisés pour  
vos projets

La Maison du Logement d'Auray Quiberon Terre Atlantique concentre en un même lieu de nombreux experts techniques et juridiques, tels que l'ADIL. Mais également plusieurs partenaires financeurs comme la Région Bretagne, l'ANAH, l'ADEME et, tout dernièrement, Procvivis qui aide les ménages les plus modestes ne disposant pas de suffisamment d'épargne pour engager leurs travaux.





# RÉNOVATION ÉNERGÉTIQUE DE FOND EN COMBLE

POUR LOGER SA GRANDE FAMILLE, JEAN-PIERRE A TRANSFORMÉ UNE MAISON « DANS SON JUS » EN UNE CONFORTABLE DEMEURE DE 140 M<sup>2</sup>. NON SEULEMENT LES COMBLES ONT ÉTÉ RESTRUCTURÉS ET AMÉNAGÉS MAIS C'EST TOUTE L'HABITATION QUI A FAIT L'OBJET D'UNE RÉNOVATION ÉNERGÉTIQUE.

Cette maison des années 70 avait un fort potentiel mais aussi besoin d'un grand coup de neuf. Avant même d'acheter, les futurs propriétaires ont entamé des démarches d'information. « C'est un artisan qui nous a orientés vers la Maison du Logement, pour les aides. Finalement, nous y avons trouvé beaucoup plus que cela : des interlocuteurs professionnels, rassurants et efficaces », témoigne monsieur.

“  
Nous avons bénéficié  
de conseils pour bien choisir  
les matériaux, les artisans.  
Et nous avons été accompagnés  
dans le montage du dossier  
de demande d'aides.

Franchement,  
je recommande!”

JEAN-PIERRE,  
PROPRIÉTAIRE D'UNE MAISON RÉNOVÉE



## Nouvelle vie

Mieux valait être bien accompagné en effet pour réaliser des travaux de cette ampleur. Seuls les murs extérieurs et le toit ont été conservés. Le reste est nouveau : quatre chambres, des combles isolés puis aménagés, un chauffage au fuel remplacé par un poêle à granules. Bref, une nouvelle vie pour cette bâtisse.



## ● Matériaux biosourcés : une aide spécifique de 1 000 €

Les matériaux biosourcés ? Une nouvelle génération de matériaux de construction (structure, isolants, mortiers et béton...), qui ont en commun leur origine végétale ou animale. Bois, chanvre, paille, ouate de cellulose, textiles recyclés, liège, balles de céréales... ils présentent de nombreux avantages et des performances reconnues, tant en matière d'isolation thermique que de confort hygrométrique (humidité) ou encore d'insonorisation.

Auray Quiberon Terre Atlantique accorde une aide spécifique de 1 000 euros supplémentaires aux propriétaires occupants\* qui intègrent ces matériaux dans leur projet de rénovation.

\* Sous réserve de conditions de revenus

## Bien accompagnés

En 6 mois à peine, les travaux ont été réalisés, dans les règles de l'art. « La Maison du Logement nous a envoyé un thermicien pour un diagnostic gratuit et de précieuses recommandations ! » Le gain énergétique est d'environ 63 %, notamment grâce à l'isolation de l'intégralité de la toiture et des murs.



**40 352 €**  
LE MONTANT DES TRAVAUX  
DE RÉNOVATION ÉNERGÉTIQUE

-----  
**19 653 €**  
LE TOTAL  
DES SUBVENTIONS OBTENUES  
auprès de l'Anah et d'Auray Quiberon  
Terre Atlantique, soit près de 50 %

### INFOS

Maison du Logement  
02 97 29 65 4  
accueil@maison-du-logement.fr  
www.maison-du-logement.fr

# ADAPTATION DU LOGEMENT

## JOURS HEUREUX EN REZ-DE-CHAUSSÉE

EN CRÉANT UNE CHAMBRE ET UNE SALLE D'EAU AU REZ-DE-CHAUSSÉE DE LEUR HABITATION, HENRI ET MARIE-THÉRÈSE ONT GAGNÉ EN CONFORT DE VIE. ET SURTOUT, ILS PEUVENT DÉSORMAIS ENVISAGER AVEC SÉRÉNITÉ LEURS VIEUX JOURS DANS CETTE MAISON DE FAMILLE.

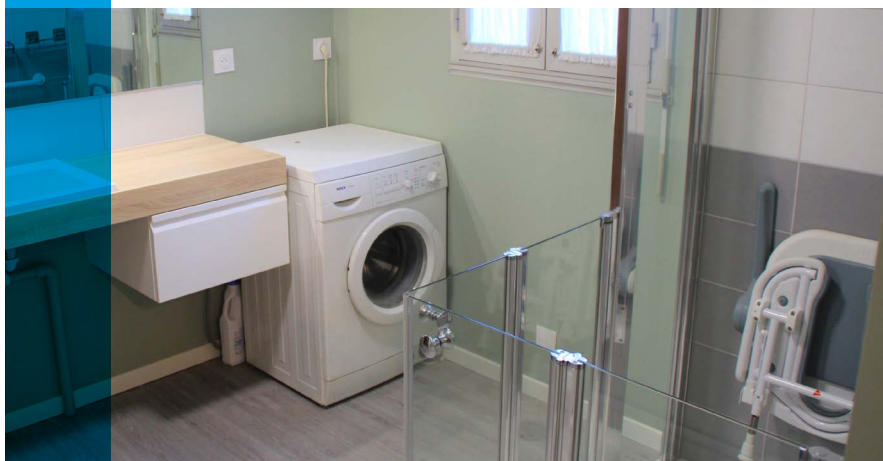
Construite en 1980, la maison a vu grandir les enfants de Marie-Thérèse et Henri. Elle résonne ainsi de toute une vie. Aussi, quand

ils ont vu leurs parents prendre de l'âge, ce sont les enfants du couple qui ont milité pour adapter la maison.



**40%**  
DU MONTANT DES TRAVAUX  
ONT ÉTÉ FINANCÉS PAR L'ANAH  
(Agence nationale de l'habitat)

Espace de douche antidérapant sans seuil pour une accessibilité optimale, barres de douche et d'appuis, mitigeur thermostatique avec levier ergonomique, siège escamotable avec dossier et accoudoirs, lavabo autoportant avec siphon déporté et grand miroir pour toilette en position assise...  
Pour un quotidien plus serein, il existe de nombreux dispositifs.



« Nous nous sommes dit que nous pouvions sans doute transformer la grande salle du bas, qui ne servait plus vraiment. À l'été 2021, les choses se sont accélérées lorsque mon mari s'est cassé le fémur, explique Marie-Thérèse. Alors, nous avons contacté la Maison du Logement ». C'est la visite d'une ergothérapeute

qui a permis d'affiner et de préciser le projet: « Elle nous a conseillés, a donné des directives précises comme la largeur de porte de la douche (90 cm) ou encore ces WC réhaussés à proximité ».

Parce qu'ils ont plus de 70 ans, Henri et Marie-Thérèse ont bénéficié d'aides financières de l'Anah (agence nationale

de l'habitat): environ 40% du montant des travaux\*. Le couple se félicite de cette adaptation: « Cette chambre et la salle d'eau au rez-de-chaussée, ça nous rassure pour l'avenir. »

\* L'accompagnement proposé par la Maison du Logement est gratuit pour tous les ménages. Les aides financières sont quant à elles liées au niveau de ressources.

## Ergothérapeute Spécialiste des habitudes de vie

« Le leitmotiv de l'ergothérapeute, c'est de permettre aux gens de « continuer à faire » de façon autonome et indépendante, même avec l'âge. Parfois aussi, réapprendre à faire autrement. Nous intervenons dans tous les secteurs de la vie, sur la gestuelle du quotidien. Avec la vieillesse par exemple, on devient plus fébrile. Alors notre travail consiste à comprendre ce qui devient difficile pour une personne, et surtout déterminer les façons d'améliorer son quotidien. On effectue un travail de diagnostic de l'environnement de la personne, de son lieu de vie, de ses capacités et incapacités fonctionnelles. C'est assez intime, il nous faut donc créer un vrai climat de confiance. Ensuite, nous formulons des conseils

personnalisés. Dans le cadre de l'accompagnement avec la Maison du Logement, notre mission va jusqu'à la rédaction d'un cahier des charges pour les artisans. »

De gauche à droite: Soazig David, ergothérapeute chez "Ergocare", et Gwénaële Le Doussal, ergothérapeute chez "Altergero".





# UNE SOMME DE SOLUTIONS POUR LOGER LES JEUNES ET SAISONNIERS

PAS DE BONNES SAISONS  
SANS SAISONNIERS.  
PAS DE SAISONNIERS  
SANS LOGEMENTS.  
CETTE ÉQUATION SIMPLE  
MOBILISE PROFESSIONNELS  
DU TERRITOIRE ET ACTEURS  
DU LOGEMENT.

**L**i va sans dire, Auray Quiberon Terre Atlantique vit au rythme des saisons. L'activité ostréicole en hiver, puis agricole et touristique, au printemps, durant l'été et à l'automne. Ce constat a conduit la Communauté de Communes à rechercher et mettre en place des solutions concrètes. Ouverture du Foyer des Jeunes Travailleurs d'Auray (60 places financées par les intercommunalités) en 2012; accompagnement personnalisé

des jeunes en mobilité et des saisonniers par la Maison du Logement (1369 jeunes et saisonniers accompagnés depuis 2016); création de la plateforme « Logement des jeunes en mobilité » en 2018; aménagement et ouverture, en 2020, d'une antenne du Foyer des Jeunes Travailleurs à Quiberon, dédiée aux jeunes actifs de moins de 30 ans (51 jeunes hébergés en 2022).

À La Trinité-sur-Mer, la Maison des Salines accueille les saisonniers du 1<sup>er</sup> avril au 30 septembre 2023.

## Un ancien centre de vacances

Plus récemment, c'est la « Maison des Salines », une ancienne colonie de vacances idéalement située à mi-chemin entre La Trinité-sur-Mer et Carnac, qui s'est transformée en lieu d'accueil des travailleurs saisonniers. Après avoir repris le bail du bâtiment, Auray Quiberon Terre Atlantique en a confié la gestion à Agora services, entreprise de l'économie sociale et solidaire spécialisée dans ce

type d'activité. Une vingtaine de chambres ont été ouvertes à la location dès l'été 2022, 30 chambres seront occupées cet été 2023 sur une période élargie d'avril à octobre. À terme, cet équipement sera ouvert à l'année pour répondre aux besoins de l'activité estivale mais aussi à la saison plus tardive des ostréiculteurs, entre septembre et décembre.



Il est parfois difficile de réussir à se loger pour nos salariés. De notre côté, nous avons dû investir dans deux caravanes, et nous louons un terrain de camping, mais ça reste un peu rudimentaire, surtout lorsque l'on travaille. Ouverte d'avril à octobre, la Maison des Salines, située à proximité, est une vraie solution au service de l'emploi saisonnier. Une belle initiative à développer et à essayer!

Pauline

Pauline Marchand, propriétaire et gérante du restaurant Aux Terrasses de la Plage. Vincent second de cuisine, saisonnier hébergé à la Maison des Salines, à La Trinité-sur-Mer.

C'est ma sixième saison ici et, cette année, je ne pouvais pas compter sur l'habituelle colocation. C'est pourquoi Pauline m'avait encouragé à me renseigner sur ce nouveau lieu d'hébergement, dédié aux saisonniers, la Maison des Salines. Nous savions qu'il y aurait beaucoup de demandes, alors j'ai contacté Auray Quiberon Terre Atlantique dès l'ouverture des candidatures, c'était le 1<sup>er</sup> décembre dernier. L'accueil a été très sympa, et les démarches simples et rapides. Aujourd'hui, j'ai la chance de bénéficier d'une chambre avec salle de bain privative, pour un loyer mensuel de 310 euros, charges incluses. C'est assez inespéré et ça permet d'aborder la saison en toute sérénité, pour moi et mon employeur.

Vincent

## Les Volets Ouverts

Vous travaillez sur le territoire et cherchez une location de manière temporaire ? Vous êtes propriétaire d'une résidence secondaire et vous souhaitez louer, à certaines périodes, votre bien à une personne employée sur le territoire ? L'association Les Volets Ouverts vous met en relation et vous accompagne dans votre démarche de location !  
**Plus d'infos sur**  
[www.lesvoletsouverts.net](http://www.lesvoletsouverts.net)

## CLASSEMENT UNESCO

# Un exceptionnel héritage du passé pour mobiliser les générations futures

LES RIVES DU MORBIHAN ABRITENT UNE CONCENTRATION ET UNE DIVERSITÉ MÉGALITHIQUE SANS COMMUNE MESURE, UNIQUE AU MONDE. AFIN DE PRÉSERVER CET HÉRITAGE, DE LE VALORISER ET DE LE METTRE EN PARTAGE, PAYSAGES DE MÉGALITHES PORTE AVEC DÉTERMINATION ET ENTHOUSIASME LA CANDIDATURE DE CET HÉRITAGE D'EXCEPTION AU PATRIMOINE MONDIAL DE L'UNESCO. UN PROJET FÉDÉRATEUR, DE SENSIBILISATION ET DE MOBILISATION, DONT VICTOIRE DORISE, DIRECTRICE DE L'ASSOCIATION, NOUS DÉVOILE LES GRANDES LIGNES.

### Quelle est la singularité de notre candidature ?

VD: Au-delà de l'abondance exceptionnelle de mégalithes sur notre territoire, la particularité de notre candidature réside dans la diversité de structures très anciennes, qui comptent parmi les premières architectures de la façade atlantique, ainsi que la profusion de gravures et d'objets polis dans des matériaux rares. Cela démontre que cet espace était, il y a de cela 7000 ans, un pôle d'influence majeur. Ce serait également le seul bien classé au patrimoine mondial de l'Unesco à présenter un ensemble de sites cultivant des relations aussi fortes entre eux, en lien avec un paysage de littoral.

### Quelles sont les prochaines étapes ?

VD: Nous finalisons actuellement le dossier qui sera déposé auprès de l'État en fin d'année 2023. Un processus international d'évaluation se mettra ensuite en place pour une durée de 18 mois, avec une délibération et un objectif d'inscription à l'été 2025.



*Victoire Dorise,*  
Directrice de l'association  
PAYSAGES DE MÉGALITHES

“  
**Nos mégalithes pourraient devenir le tout premier site de Bretagne à intégrer la prestigieuse liste du patrimoine mondial de l'UNESCO.**  
”



### Les prochains rendez-vous

Deux réunions publiques pour comprendre et s'emparer du projet UNESCO :  
- jeudi 26 octobre à Saint-Philibert  
- jeudi 7 décembre à Ploemel.  
Toutes les actualités, animations et temps d'échange sont à retrouver sur [www.megalithes-morbihan.fr](http://www.megalithes-morbihan.fr)



### Du'est-ce que cela implique d'être inscrit sur cette liste ?

VD: Le patrimoine de Bretagne n'est pas encore représenté à l'UNESCO. Les mégalithes de Carnac et des rives du Morbihan deviendraient alors le tout premier à intégrer cette liste prestigieuse, ce qui en fait un projet particulièrement important pour la reconnaissance de l'histoire de notre région. Mais le véritable intérêt, c'est une capacité nouvelle à mobiliser les habitants autour d'un grand projet collectif de protection, de préservation et de valorisation. Cette inscription doit permettre d'accélérer la prise de conscience de la valeur exceptionnelle, inestimable de cet héritage passé... et la responsabilité collective qui est la nôtre de le transmettre au mieux aux générations futures. ●



### NOUVEAU

## Un guide d'entretien pour les propriétaires de mégalithes

« Le Guide d'entretien des abords des mégalithes » est un véritable recueil de gestes simples permettant d'entretenir un site.

Avec pédagogie, il oriente le lecteur sur les notions d'entretien courant autour de ces monuments mégalithiques si précieux.

Retrouvez-le sur [www.megalithes-morbihan.fr](http://www.megalithes-morbihan.fr)





## PERSPECTIVES

## LES CHAPELLES,

GRANDS  
TÉMOINS DE  
L'HISTOIRE

Si les chapelles parlaient, elles auraient beaucoup à nous dire. De nos croyances et de nos mœurs, de l'Histoire avec un grand H, celle qui se transmet par les livres, mais aussi des histoires simples, celles que l'on raconte dans les familles. Grands témoins de nos vies, les quelque 80 chapelles du territoire forment un tissu protéiforme unique.

Entre l'une des plus anciennes chapelles du territoire, Saint-Cado à Belz et la plus récente, Notre-Dame de Rosnarho à Crac'h, dix siècles d'histoire ont passé. De l'architecture romane à l'architecture moderne, le style a bien changé. Pourtant, par certains aspects, les chapelles se ressemblent.

DES LIEUX QUI  
SE RÉINVENTENT

Elles sont le symbole d'un territoire fortement marqué par l'autorité de l'Église chrétienne, ses périodes de

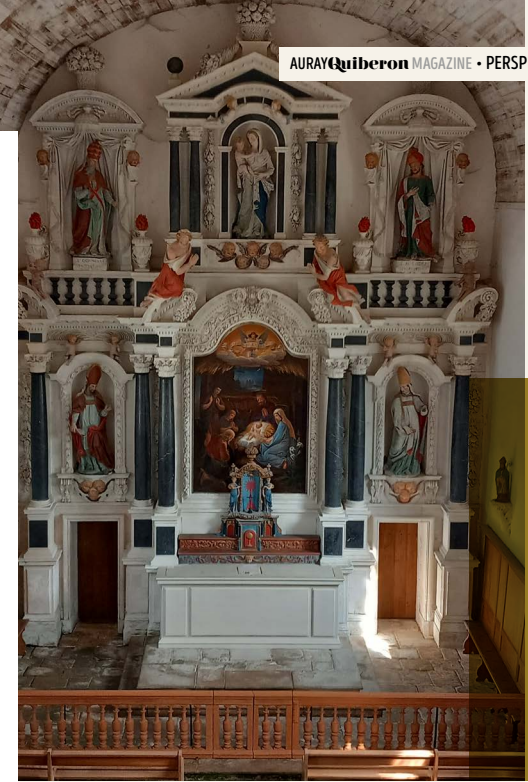
crise et ses reprises de pouvoir ; elles portent les armoiries des familles nobles qui en ont financé vitraux, retables ou jubés, espérant que leurs dons seraient récompensés ; elles recèlent parfois des pierres, des saints ou statues ; elles ont été pendant plusieurs siècles le lieu des sacrements et des funérailles ; elles sont aujourd'hui l'objet de visites touristiques et sont l'attention des comités de chapelle qui en prennent soin. Bref, elles traversent les époques et se réinventent.

Pignon Ouest, chapelle  
Notre-Dame-du-Plas-Kaer,  
Crac'h

L'EMPREINTE  
DU CONCILE  
DE TRENTE

Certaines époques ont été plus fastes que d'autres, au sens où elles ont donné naissance à de très nombreuses chapelles. Le concile de Trente (1545-1563), réponse catholique au défi protestant de Martin Luther, va marquer durablement de son empreinte une région comme la Bretagne. Ferveur accrue, création des retables dans les chapelles (le magnifique retable en tuffeau de la chapelle Saint-Quirin à Brec'h), culte de Sainte-Anne...

Les 16<sup>e</sup> et 17<sup>e</sup> siècle sont sans conteste les plus prolifiques et donnent lieu à la construction et l'aménagement de nombreuses chapelles sur notre territoire.



Retable, XVII<sup>e</sup> siècle, Olivier Martinet,  
chapelle Saint-Quirin, Brec'h

LA RÉSISTANCE DU 19<sup>e</sup> SIÈCLE

« Au 19<sup>e</sup> siècle, on reconstruit beaucoup les chapelles, parce qu'il y a, au lendemain de la Révolution Française, une tentative de re-christianisation de la société qui s'accompagne d'un retour de l'autorité de l'Église, explique Pierre Laurent Constantin. C'est alors que naît la notion de patrimoine, portée par Prosper Mérimée. Dans les années 1840, on instaure un ministère chargé de prendre soin des monuments. C'est l'époque où Victor Hugo écrit « Notre-Dame de Paris ». La Révolution est passée par là et le Moyen Âge revient à la mode. » C'est à cette

époque (inauguration en septembre 1874) notamment qu'est reconstruite la chapelle du Plas-kaer à Crac'h. « On joue sur cette mythologie du monde ancien où tout était bien ordonné, chacun à sa place devant Dieu. La chapelle incarne ça aussi : l'endroit, au cœur du bourg, où la communauté se retrouve. On essaie de recomposer un monde disparu. » En 1870, vient le choc de la III<sup>e</sup> République. Comme une réponse, la basilique de Sainte-Anne d'Auray s'érige, monumentale. Patronne des Bretons, sainte Anne est et restera.

« Ce ne sont pas des chapelles-musées mais un patrimoine que les humains s'approprient au fil des siècles, des lieux qui vivent avec les communautés qui les entourent. »

PIERRE LAURENT CONSTANTIN,  
CHARGÉ DE VALORISATION DU PATRIMOINE



## ARCHITECTURE MODERNE

Avec la séparation de l'Église et de l'État, l'année 1905 marque une rupture historique. Tout édifice religieux construit avant cette date devient propriété des communes. Depuis lors, l'entretien et la restauration des chapelles relèvent de leur responsabilité.

« Dans les années 60-70, les bouleversements du monde rural vont donner lieu à un renouveau

de la culture bretonne. C'est la naissance de nombreux comités de chapelles, sous l'impulsion de personnes qui vivent à proximité et qui vont décider de les restaurer, parfois même de les reconstruire complètement. Cela montre que si la chapelle a un sens religieux, elle a aussi un caractère communautaire », explique Pierre Laurent Constantin.



### VOUS AVEZ DIT PARDON ?

La saison des pardons commence au printemps et se termine à l'automne. Aujourd'hui encore, chaque chapelle ou presque continue de célébrer son pardon, cette fête d'origine religieuse devenue populaire, qui rassemble désormais, pêle-mêle, croyants et profanes, locaux et visiteurs. À l'origine, cette cérémonie organisée en l'honneur du saint protecteur, permettait à la communauté de se pardonner ses mauvaises actions. Les quelque 1 300 pardons et troménies de Bretagne sont inscrits depuis 2020 à l'inventaire nationale du patrimoine culturel immatériel de France.



Pardon de Notre-Dame-de-Lotivy à Saint-Pierre - Quiberon (Morbihan), s.d., cl. Z. Le Rouzic, coll. Musée de Préhistoire de Carnac.



L'une des toutes dernières chapelles érigées sur le territoire est située à Brec'h : c'est l'une des plus grandes agences d'architecture de Bretagne, dirigée par le vannetais Yves Guillou, qui a signé la réalisation de Notre-Dame-de-la-Route. Construite à la demande des moniteurs du Centre de formation professionnelle d'adultes de Kervalh (AFPA) qui vivaient sur site et souhaitaient avoir un lieu de culte pour le catéchisme de leurs enfants, cette chapelle a une forme triangulaire asymétrique. L'histoire raconte que c'est un accident (la chute d'une maquette) qui en est à l'origine. « Pour un architecte, breton qui plus est, construire une chapelle, c'est un peu toucher à l'éternel. Une villa, ça peut se raser. Une chapelle... », conclut Pierre Laurent Constantin.

### PETIT INVENTAIRE DES CHAPELLES DU TERRITOIRE

- > Environ **80 chapelles**
- > **4 sont classées Monument historique** (1<sup>er</sup> degré de protection)
  - Chapelle des Hospitaliers du Saint-Esprit, Auray
  - Chapelle Sainte-Avoye, Pluneret
  - Chapelle Saint-Quirin, Brec'h
  - Chapelle expiatoire, Champs des Martyrs, Brec'h
- > **17 sont inscrites** à l'Inventaire supplémentaire des Monuments historiques (2<sup>e</sup> degré de protection)



Détour  
d'Art  
en pays d'Auray

17<sup>E</sup>

ÉDITION



Envie d'en (sa) voir plus sur le patrimoine religieux qui maille le Pays d'Auray ? Alors, profitez sans hésiter de la 17<sup>e</sup> édition de Détour d'art, qui se déroule du 3 juillet au 17 septembre. Une vaste opération « portes ouvertes » et événements dans les chapelles et églises : visites simples (23 sites au total) ou guidées (18 balades programmées), jeux de pistes mais aussi concerts, animations, rendez-vous du patrimoine... Une manifestation organisée par Auray Quiberon Terre Atlantique.



JEUX  
DE PISTE



### AU PROGRAMME, NOTAMMENT :

- > **Soirée conte** : un voyage extraordinaire en paroles et en musique à vivre ensemble entre petits et grands.
- Jeudi 27 juillet à 18 h 30 - Lavoir de Kerfetan à Landaul - avec le musicien François-Gaël Rios (flûte) et la conteuse Fanny Chauffin.
- Jeudi 3 août à 18 h 30 - Fontaine Notre-Dame des Fleurs à Plouharnel - avec le conteur Awen Plougoulm.
- Jeudi 17 août à 18 h 30 - Jardin de la chapelle du Plasker à Crac'h - avec le musicien Glenn Gouthé (uilleann pipe) et le conteur Daniel Carré.
- > **Apéro patrimoine** : dans une ambiance conviviale, dégustation de patrimoine et produits locaux. Une invitation à découvrir une particularité de la chapelle avec un spécialiste.
- Mardi 4 juillet à 18 h - Église Saint-Guigner à Pluvigner
- Jeudi 10 août à 18 h - Chapelle Saint-Goa à Camors
- Mardi 29 août à 18 h - Chapelle Saint-Quirin à Brec'h

Renseignements : [www.detourdart.com](http://www.detourdart.com)



# BALCONS ET JARDINS OASIS DE BIODIVERSITÉ

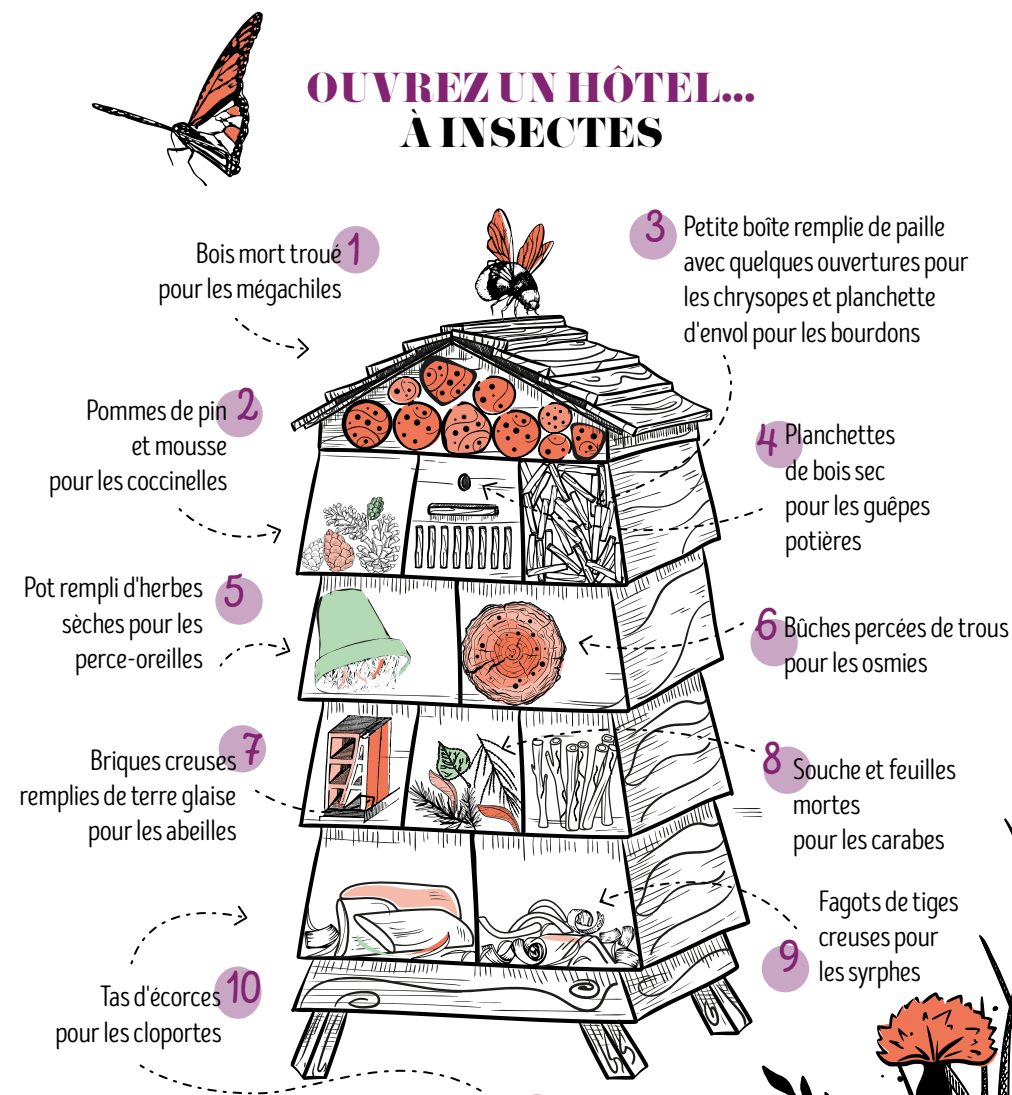
La biodiversité, c'est l'ensemble des formes de vie, plantes, animaux, champignons, bactéries... ainsi que leurs milieux naturels (et la manière dont ils interagissent).

Cet équilibre est précieux et indispensable car il génère l'oxygène, fertilise les sols et pollinise les cultures, épure les eaux, permet de prévenir les inondations...

**A**ussi, pour encourager le développement de la biodiversité parfois malmenée par les activités humaines, il vous est possible d'aménager à votre échelle, dans un coin de votre jardin ou sur votre balcon, des espaces dédiés aux oiseaux, insectes, amphibiens et autres hérissons ! Voici quelques conseils.



## OUVREZ UN HÔTEL... À INSECTES



Les hôtels à insectes créent des environnements propices à la nidification, à l'hibernation et à la reproduction d'une grande variété d'insectes, tels que les abeilles solitaires, les coccinelles, les papillons et les syrphes. Ces insectes jouent un rôle essentiel dans la pollinisation des plantes et dans le contrôle naturel des ravageurs. Pour davantage de biodiversité, n'hésitez pas à dissocier les différents types de refuges et à les disséminer dans votre jardin !



## CULTIVEZ UN ESPACE DE PRAIRIE FLEURIE

Les prairies fleuries favorisent la diversité des espèces végétales et animales. Elles fournissent des habitats adaptés à de nombreuses espèces d'insectes, d'oiseaux, de papillons et d'autres animaux sauvages. Elles contribuent ainsi à l'équilibre des écosystèmes locaux, et attirent les abeilles et les papillons qui jouent un rôle essentiel dans la pollinisation des plantes et la reproduction des espèces végétales.

## INSTALLEZ UN ABRI À HÉRISSEONS

Le hérisson d'Europe n'est pas très exigeant. Installez dans un endroit calme, à l'abri des vents dominants, de l'ensoleillement direct et de la pluie (sous une haie, contre un mur) une simple caisse retournée.

Orientez une entrée de 15 centimètres de diamètre (pour empêcher les chiens et les renards de pénétrer dans le nid) si possible au sud-est.

Ne mettez rien à l'intérieur du gîte mais recouvrez-le de branchages et de feuilles mortes pour une meilleure isolation et plus de tranquillité !

Boîte en bois

Feuilles mortes



## NE TAILLEZ PAS VOTRE HAIE

DU 15 MARS AU 15 AOÛT

En ville, à la campagne ou sur le littoral, les haies sont, durant le printemps et l'été, un formidable habitat de reproduction et d'alimentation pour de nombreuses espèces animales, rongeurs, insectes, petits mammifères et plus particulièrement les oiseaux qui y nidifient et qui sont, pour la plupart, des espèces protégées.

## METTEZ À DISPOSITION UN ABREUVOIR POUR LES ABEILLES

Versez de l'eau à température ambiante dans une soucoupe en terre cuite, ou une assiette creuse d'au moins 20 centimètres de diamètre. Ajouter quelques galets, graviers ou billes d'argiles, de verre ou de simples cailloux et... C'est tout ! Les abeilles pourront ainsi s'hydrater sans se noyer, et ne manqueront pas de vous remercier en pollinisant les plantes de votre potager !

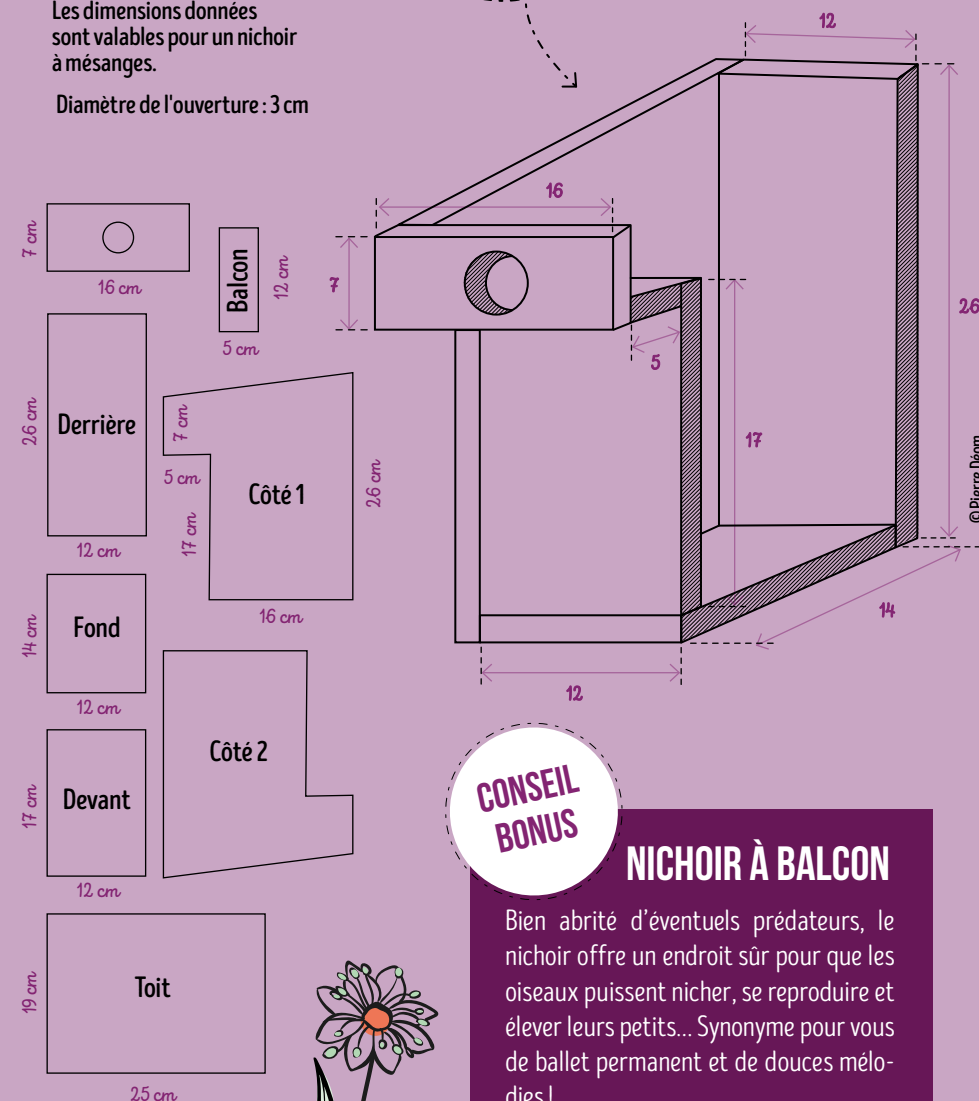


## CONSTRUISEZ UN NICOIR À OISEAUX



Les dimensions données sont valables pour un nichoir à mésanges.

Diamètre de l'ouverture : 3 cm



CONSEIL  
BONUS

### NICOIR À BALCON

Bien abrité d'éventuels prédateurs, le nichoir offre un endroit sûr pour que les oiseaux puissent nicher, se reproduire et élever leurs petits... Synonyme pour vous de ballet permanent et de douces mélodies !



À CHAQUE NUMÉRO, RETROUVEZ NOTRE SÉLECTION D'ITINÉRAIRES DE RANDONNÉES POUR DÉCOUVRIR, À VÉLO OU À PIED, SUR LE LITTORAL OU AU CŒUR DE NOS CAMPAGNES, LES MERVEILLES DE NOTRE PATRIMOINE.



8,4 km  
2 h 00



Facile  
Balisage jaune



Toute l'année

### DÉTOUR PÉDESTRE

## Pluvigner

# SAINT-GUÉNAËL

Parcours à travers la campagne pluvignoise, de la chapelle et la fontaine Saint-Guénaël au lavoir de Ker-Ivo et les bois du château de Kéronic.



**D** Prenez le chemin de terre en face de la Chapelle Saint Guénaël. En 1888, un paysan de la métairie du Parc vendit une de ses fermes pour pouvoir reconstruire, ailleurs, la Chapelle Saint-Guénaël, en ruine. L'édifice original se trouvait près du lotissement « Le Pratello ». Saint-Guénaël éloignait les cataclysmes. Cette chapelle comporte six travées. Les vitraux représentent Saint Guénaël et Saint Guigner. Longez le ruisseau puis entrer dans le bois : vous y trouverez la fontaine Saint-Guénaël. Continuez le chemin en suivant le balisage et franchissez les passerelles en bois jusqu'à la route.

**1** À la sortie du talus, prenez à gauche sur la route. Traversez le village de Kercaër, puis à la sortie, prenez à gauche sur la route et tout de suite à droite le chemin de terre.

**2** Suivez le sentier de terre puis engagez-vous entre les murets. Suivez ce superbe chemin creux : il vous mène au village de Guiben. Continuez sur la petite route jusqu'à la RD768 où vous prendrez à droite (attention à la circulation).

**3** Traversez la route départementale et prenez à gauche. Passez sous le pont de chemin de fer, prenez tout de suite à droite sur le chemin de terre, franchissez le ruisseau : vous êtes à Camors. Remontez maintenant le chemin et tournez à gauche vers Kerauffret.

**4** Traversez Kerauffret (respectez le calme des habitants) et, au carrefour, empruntez la route à gauche. À une centaine de mètres, tournez à droite sur le sentier. Au petit pont de bois, vous êtes de retour à Pluvigner. Continuez votre chemin sur le sentier.

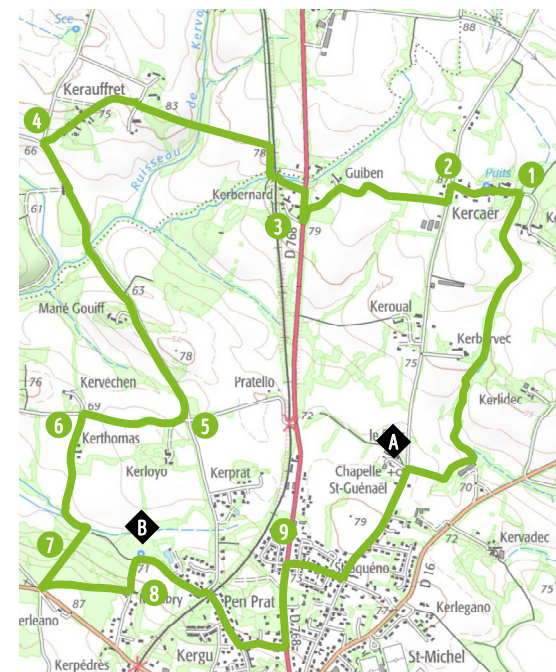
**5** Remontez maintenant la superbe allée de hêtres puis passez Mané Gouvie. Suivez ensuite le sentier qui borde la route. Avant l'intersection, entrez par le talus à droite, longez le champ puis reprenez la route.

**6** Au carrefour, prenez à gauche en direction de Kerthomas. Suivez ce sentier dans les bois du château de Kéronic et remontez à travers la pinède jusqu'à la route.

**7** À la sortie du bois, prenez immédiatement à gauche le large chemin pour descendre vers le village de Malabry.

### POINTS D'INTÉRÊTS

- A** Chapelle Saint-Guénaël
- B** Lavoir de Ker-Ivo



**8** Au village, prenez à gauche puis descendez le chemin de terre. Continuez jusqu'au lavoir de Ker-Ivo. Suivez à droite la petite route puis tournez à droite sous le pont du chemin de fer, rue Penn Prat.

**9** Tournez à gauche rue Mané Miguel, au stop prenez encore à gauche. Sur la RD768, traversez et prenez à droite dans la résidence. Tournez enfin à gauche puis, à 300 m, vous retrouvez le point de départ, la Chapelle Saint Guénaël.





14,5 km  
1h 15



Facile



Toute l'année

### DÉTOUR CYCLO

## Crac'h

# DOUAR HA MOR

Cette agréable promenade fait découvrir une vue magnifique sur la rivière d'Auray et le cœur rural de la commune à travers champs et bois.

**0** Place Le Mené, face à la mairie, prenez direction Le Tourbillon puis la D28 direction Kerfacile jusqu'à l'embranchement de la voie romaine.

**1** Empruntez la voie romaine jusqu'à Kerguinouret, puis sur 200 m la VC201 avant de prendre la direction de Penhouët. Roulez ensuite jusqu'à Lomarec en profitant de cette superbe vue sur la rivière d'Auray. À l'époque romaine, un aqueduc l'enjambait, entre Crac'h et Pluneret. La bouée rouge, dite « Bouée César », dans la rivière marque l'emplacement des vestiges du monument.

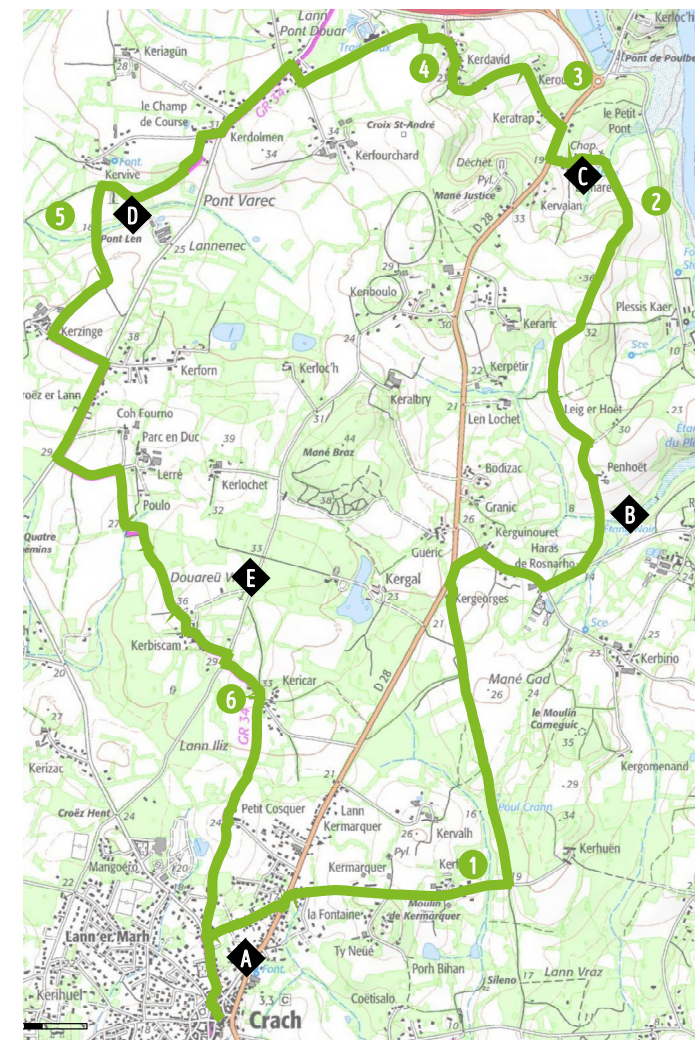
### POINTS D'INTÉRÊTS

- A** Église Saint-Thuriau
- B** Rivière d'Auray
- C** Chapelle de Lomarec
- D** Menhir de Kervive
- E** Croix de Kerbiscam

**2** À Lomarec, visitez la Chapelle qui date du début du XVII<sup>e</sup> siècle et possède un sarcophage mérovingien en granit sur lequel on peut lire les inscriptions suivantes : I R H A E M A +INRI. On y honore l'apôtre Saint André à qui l'on attribua le pouvoir de guérir la coqueluche, sans doute parce que son nom a une certaine homonymie avec le mot breton « an drew » ou « an driu » qui désigne cette maladie. À l'extérieur, à 50 m de la chapelle, vous pouvez observer les fontaines jumelles (zone humide).

**3** Arrivés à la D28 vous pouvez traverser en sécurité. Remontez par le village de Kerdavid en passant près du plus vieux arbre de la commune : un châtaignier tricentenaire, classé dans les arbres remarquables de Bretagne.

**4** À la sortie du village, à 100 m, engagez-vous dans le chemin balisé jusqu'à Kerfourchard, puis Kerdolmen et Kervive. Prenez le temps de découvrir la fontaine et le menhir de Kervive, menhir érigé au Néolithique (7 000 ans à 4 500 ans avant le présent).



**5** Suivez maintenant la direction Kersinge, puis Le Lerré et Kerbiscam à travers la campagne crac'haise. Vous pourrez apercevoir la Croix de Kerbiscam. De hauteur importante, la croix est retirée dans la lande non loin de la route. Elle est située sur l'ancien chemin qui reliait Kéricard à Kerbiscam.

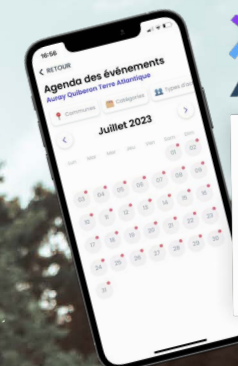
**6** Enfin, prenez la direction du centre-bourg en longeant les villages de Kéricart et du Petit Cosquer.





# Temps forts

SORTIR, DÉCOUVRIR, S'ENRICHIR...  
ET PRENDRE DU PLAISIR !



Mon Village



RETROUVEZ L'ENSEMBLE DES  
ÉVÈNEMENTS DU TERRITOIRE SUR  
L'APPLICATION MON VILLAGE !

CONCERTS, EXPOSITIONS, DÉGUSTATIONS,  
ACTIVITÉS SPORTIVES, LUDIQUES ET  
CULTURELLES, SORTIES PATRIMOINE,  
DÉCOUVERTES INSOLITES POUR PETITS  
ET GRANDS : LES INVITATIONS DE SORTIES  
SE MULTIPLIENT SUR LES 24 COMMUNES  
DE NOTRE BEAU TERRITOIRE !

EN MUSIQUE OU EN MAILLOT, EN BRETON  
OU À VÉLO, EN FORÊT OU BIEN SUR  
L'EAU... : PROFITONS ENSEMBLE DE CES  
ÉVÈNEMENTS QUI NOUS RASSEMBLENT !



## TOUT L'ÉTÉ

### 1 Apéros Klam

DU 25 MAI AU 24 AOÛT

• PAYS D'AURAY

Les désormais célèbres apéros Klam reviennent ! Le principe : une scène, quelques tables et chaises pour écouter, un espace pour danser... et de jolis moments de proximité à partager avec les artistes. Deux concerts gratuits par semaine.

● - - - -

06 69 01 21 31 • [www.klam-records.net](http://www.klam-records.net)

### 2 Gens de mer

DU 1<sup>ER</sup> JUILLET AU 5 NOVEMBRE • BASILIQUE  
ET PARC DU SANCTUAIRE • SAINTE-ANNE-D'AURAY

Exposition de photographies de Michel Thersiquel sur la dévotion des marins à Sainte Anne, complétée par la présentation d'ex-voto au sein du Trésor, ouvert exceptionnellement jusqu'à fin août. Animations durant tout l'été.

● - - - -

Académie de Musique et d'Arts Sacrés • [animations@admas.fr](mailto:animations@admas.fr)

### ● Goûtez la Bretagne Un tañva a sevenadur Breizh

DU 1<sup>ER</sup> JUILLET AU 31 AOÛT

• PAYS D'AURAY

Découverte du territoire par la culture bretonne : balades, contes, visites guidées, festoù-noz, répétitions publiques des bagadoù, initiation à la danse bretonne...

● - - - -

02 97 78 41 40 • [www.tidouaralre.com](http://www.tidouaralre.com)



### ● Escales Photos

DU 1<sup>ER</sup> JUILLET AU 31 OCTOBRE

• SUD DU TERRITOIRE

Exposition de photographies grand format dans 6 communes du territoire (La Trinité-sur-Mer, Locmariaquer, Houat, Hoëdic, Plouharnel et Belz).

● - - - -

[www.festival-escales-photos.fr](http://www.festival-escales-photos.fr)

### ● Animations nature

DU 1<sup>ER</sup> JUILLET AU 31 AOÛT

• ÉCOMUSÉE DE SAINT-DÉGAN À BREC'H

Visite de chaumières, ateliers de fabrication de pain ou de beurre, jeux bretons, fest-deiz ou rand'oiseaux... Cet été, expo exceptionnelle : « Ouvrir notre regard : l'eau, les yeux du monde ».

● - - - -

02 97 57 66 00 • [contact@ecomusee-st-degan.fr](mailto:contact@ecomusee-st-degan.fr)

### ● Festi' mômes

TOUS LES MARDIS DE JUILLET ET AOÛT À 18 H

• PARC DU CHÂTEAU DE KÉRAVEON • ERDEVEN

Spectacles pour enfants à partir de 3 ans. Conteurs, clowns, magiciens, acrobates,... Un spectacle différent chaque mardi. Gratuit.

● - - - -

[erdevementvotre@gmail.com](mailto:erdevementvotre@gmail.com) •  
[www.facebook.com/erdevementvotre](http://www.facebook.com/erdevementvotre)

### ● Expositions iodées

DU 1<sup>ER</sup> AU 31 AOÛT

• MUSÉE DES THONIERS D'ÉTEL

Le Musée des Thoniers accueille les œuvres de peintres officiels de la Marine : les pastels de Jacques Coquillay en juillet et les aquarelles de Michel Bernard en août. Le plus : les dentelles de Veronique Porot, en août également.

● - - - -

Musée des Thoniers • [www.museedesthoniers.fr](http://www.museedesthoniers.fr)

### 3 Détour d'Art

DU 3 JUILLET AU 17 SEPTEMBRE

• AURAY QUIBERON TERRE ATLANTIQUE

Sortir des sentiers battus pour découvrir les trésors des chapelles, églises et autres patrimoines religieux locaux, grâce à des randonnées, des jeux de pistes (« Les clés du temps »), des concerts, des visites guidées... 23 sites ouverts (dont 3 nouveaux !)

● - - - -

[www.detourdart.com](http://www.detourdart.com)

## JUILLET

### ● Paka Festival

SAMEDI 15 ET 16 JUILLET

• LE POULBERT • LA TRINITÉ-SUR-MER

Plus de 20 artistes et DJ se partagent les deux scènes de ce voyage hors du temps, tout en rythmes et musiques du monde. Un délicieux moment pour petits et grands.

● - - - -

[pakafestival@gmail.com](mailto:pakafestival@gmail.com) • [www.pakafestival.fr](http://www.pakafestival.fr)

### ● « 5000 ans avant J.-C. en Morbihan : le néolithique s'explique »

DU 22 JUILLET AU 11 OCTOBRE

• CHAPELLE DU SAINT-ESPRIT • AURAY

Une expo à vivre et à toucher (manipulations, espaces immersifs, outils numériques...) pour explorer de façon ludique la vie au Néolithique.

● - - - -

Conseil Départemental du Morbihan • [patrimoines-archives.morbihan.fr/carrement-patrimoine/programmation](http://patrimoines-archives.morbihan.fr/carrement-patrimoine/programmation)





4



### ● Chapelles en concert

**MERCREDI 19 JUILLET ET 2 AOÛT**

● BREC'H ● LANDÉVANT

L'alliance du classique et du sacré : co-organisé avec l'Académie de Musique et d'Arts Sacrés, Détour d'Art propose deux rendez-vous musicaux exceptionnels dans les chapelles Saint-Quirin (Brec'h) en juillet et Notre-Dame-de-Locharia (Landévant) en août.

● - - - -

02 44 84 56 56 • [www.detourdart.com](http://www.detourdart.com)

### 4 Les rencontres musicales de Camors

**DU 16 AU 22 JUILLET**

● CAMORS

Résidence d'artistes, répétitions publiques, concert en l'église Saint-Goal à Locoal-Camors... sous la responsabilité de Jean-Charles Monciéro, alto solo à l'Orchestre de l'Opéra de Paris.

● - - - -

Le Chant de la Terre • [www.lechantdelaterre-camors.fr](http://www.lechantdelaterre-camors.fr)

### ● Défis quiberonnais

**SAMEDI 29 ET 30 JUILLET**

● GRANDE PLAGÉ ● QUIBERON

Plus de 1200 sportifs, licenciés ou non, s'affrontent dans cette belle compétition de natation en mer. Quatre distances et 4 défis : 500 m, 1,5 km, 3 km et 7,5 km.

● - - - -

06 30 66 88 56 • [ffneaulibre.fr](http://ffneaulibre.fr)

5



### 5 Les Joutes du Loch

**DIMANCHE 30 JUILLET**

● AURAY

200 compétiteurs se répartissent sur une vingtaine d'équipages représentant les communes du territoire. Les joutes ont lieu dans la joie, la bonne humeur... et les déguisements colorés!

● - - - -

06 08 92 98 76 • [jouteskiwanisauray@outlook.fr](mailto:jouteskiwanisauray@outlook.fr)

6



7



### 6 Les Voix des Cairns

**VENDREDI 28 JUILLET**

● QUIBERON

Concert sur la côte sauvage, aux Roches Grises: l'Académie des Voix des Cairns interprète, entre autres, une œuvre d'Haydn et une création originale.

● - - - -

[lesvoixdescairns.fr](http://lesvoixdescairns.fr)

### ● Fest-noz Bagad Arvorizion Karnag

**SAMEDI 29 JUILLET DÈS 18 H**

● PORT EN DRO ● CARNAC

Soirée musicale bretonne. Entrée gratuite et restauration sur place.

● - - - -

[bagad-karnag@orange.fr](mailto:bagad-karnag@orange.fr)

### ● Terre de Jeux 2024

**DU 31 JUILLET AU 20 AOÛT**

● ALRE'O ● AURAY

En lien avec les Jeux Paralympiques, exposition photo dans le hall du centre aquatique Alre'O.

[www.alreo.fr](http://www.alreo.fr)

# AOÛT

### 7 Les Milles Musicaux

**JEUDI 3 AOÛT À 21 H**

● SALLE DE LA VIGIE À LA TRINITÉ-SUR-MER

Le duo Stéphanie Moraly (violin) et Romain David (piano) fait découvrir au public des pépites musicales méconnues, à travers un concert accessible et plein de curiosités.

● - - - -

06 80 96 38 47 • [www.lesmillesmusicaux.com](http://www.lesmillesmusicaux.com)

### ● Animation et concert « Le Néolithique s'explique »

**VENDREDI 4 AOÛT À 17 H**

● SAINT-PIERRE-QUIBERON

Visite guidée "à la découverte du site de Kerbourgneq" à 17h, suivie du spectacle Les Travailleurs de la Mer à 18h, au milieu des alignements de menhirs.

● - - - -

Les Voix des Cairns • AQTa et Paysages de Mégalithes

**8 Fête de la mer****SAMEDI 5 AOÛT**

● PORT DE HOUAT

L'île est en fête : animations, chants de marins et restauration.

● - - - -

Comité des Fêtes de Houat

**9 1625. Le Mystère de Sainte Anne****DU 5 AU 12 AOÛT (RELÂCHE LE 9) - 22 H**

● SAINTE-ANNE-D'AURAY

Dans le théâtre de verdure de Pont Er Groah, plus de 100 acteurs et figurants en costumes d'époque content l'histoire du paysan Yvon Nicolazic, à qui Sainte Anne est apparue, ainsi que l'histoire de la basilique qui en est à l'origine.

● - - - -

07 82 18 25 15 - [www.yvonnicolazic.fr](http://www.yvonnicolazic.fr)**10 Carnac O'libre****DIMANCHE 13 AOÛT**

● POINTE CHURCHILL ● CARNAC

Auray Natation organise 4 courses en mer, ouvertes à tout public : 3 épreuves individuelles - les trophées des Géants (5 km), des « Menhirs » (2,5 km) et des Korrigans (500 m) - et le relais des Druides.

● - - - -

[www.auraynatation.fr](http://www.auraynatation.fr)

8

**● Festival les Galettes du Monde****MERCREDI 26 ET 27 AOÛT**

● SITE DU MOTTEN ● SAINTE-ANNE-D'AURAY

Un rendez-vous musical, solidaire et gourmand incontournable pour découvrir les cultures et curiosités culinaires du monde entier au son d'artistes internationaux de renom : Zazie, Deluxe, etc.

● - - - -

lgdm@gmail.com • [www.festivalgalettesdumonde.fr](http://www.festivalgalettesdumonde.fr)**SEPTEMBRE****● Les triatlons de la presqu'île****LES 2 ET 3 SEPTEMBRE**

● QUIBERON

Huit épreuves de triathlon ouvertes aux licenciés, et un aquatlon le dimanche matin pour les non-licenciés.

● - - - -

06 09 03 20 83 • [triatlonsquiberon@gmail.com](mailto:triatlonsquiberon@gmail.com)

9

**● Fifty Fifty Sail****VENDREDI 8, 9 ET 10 SEPTEMBRE**

● LA TRINITÉ-SUR-MER

La régata conviviale, accessible et engagée ! Composée d'équipages 100 % mixtes, cette course permet de financer des programmes de reconstruction par le sport pour des femmes et des enfants victimes de violences. Animations, tables rondes, etc.

● - - - -

contact@fiftyfiftysail.fr • [www.fiftyfifty-org.fr](http://www.fiftyfifty-org.fr)**● Road runner handisport****LES 9 ET 10 SEPTEMBRE**

● LANDAUL

Dans le cadre du circuit national, organisation d'une manche de Coupe de France de paracyclisme. Mais aussi : course cycliste valide jeunes, course cycliste valide adulte (pass'cyclisme).

● - - - -

06 70 04 47 08 • [gregorybrembo@hotmail.com](mailto:gregorybrembo@hotmail.com)**● Fête des oignons****LES 9 ET 10 SEPTEMBRE**

● STADE D'ERDEVEN

Week-end d'animations autour de ce légume dont la variété d'Erdeven est unique ! De couleur rosée, il se distingue par son goût fruité et délicat et par sa forme aplatie. Défilé de chars dans les rues d'Erdeven se concluant au stade par le traditionnel championnat de lancer d'oignons.

● - - - -

06 99 83 22 25 • [comitedesfeteserdeven@gmail.com](mailto:comitedesfeteserdeven@gmail.com)

10

**● Semi-marathon Auray-Vannes****DIMANCHE 10 SEPTEMBRE**

● PLUNERET

Rendez-vous pour la 49<sup>e</sup> édition de ce semi-marathon international, autant redouté qu'apprécié.

● - - - -

02 97 57 15 92 • [aurayvannes@orange.fr](mailto:aurayvannes@orange.fr)**● Morbihan Paddle Trophy****SAMEDI 16 ET DIMANCHE 17 SEPTEMBRE**

● SAINT-GOUSTAN - AURAY

Des centaines de paddles s'affrontent, entre rivière d'Auray et golfe du Morbihan, répartis sur 4 à 5 épreuves. Spectacle garanti !

● - - - -

[morbihanpaddletrophy.fr](http://morbihanpaddletrophy.fr)**11 Lok'en Bulles****SAMEDI 16 ET DIMANCHE 17 SEPTEMBRE**

● PORT DE LOCMARIAQUER

Festival de BD dédié à la mer. Rencontres, dédicaces, bouquinistes, librairie, animations...

● - - - -

[www.lokenbulles.org](http://www.lokenbulles.org)**● Journées européennes du Patrimoine****SAMEDI 16 ET DIMANCHE 17 SEPTEMBRE**

● ETEL, BREC'H, SAINTE-ANNE-D'AURAY...

Pour les grandes « portes ouvertes du patrimoine », rendez-vous au musée des Thoniers d'Étel, à l'écomusée de Saint-Dégan de Brec'h ou encore à l'Académie de Musique et d'Arts Sacrés de Sainte-Anne-d'Auray.

● - - - -





12

## ● Les rendez-vous patrimoine et architecture

**DU 16 SEPTEMBRE AU 15 OCTOBRE**

● AURAY QUIBERON TERRE ATLANTIQUE

Des Journées Européennes du Patrimoine aux Journées Nationales de l'Architecture comprises, pendant un mois, visites, rencontres et ateliers pour découvrir les réalisations d'un des plus importants architectes morbihannais du 20<sup>e</sup> siècle, Yves Guillou (1915-2004).

● - - - -  
Service Culture et Patrimoine • patrimoine@auray-quiberon.fr

## ● Conférence "Un site mégalithique inédit au Plasker"

**MARDI 19 SEPTEMBRE À 20 H**

● ESPACE CULTUREL ● PLOUHARNEL

Dans le cadre de fouilles préventives, l'équipe d'archéologues d'Audrey Blanchard a révélé un monument funéraire inédit du début du Néolithique.

● - - - -  
Service Culture d'AQTA

## ● Festival Les Musicales de Quiberon

**DU 22 AU 24 SEPTEMBRE** ● PALAIS DES CONGRÈS LOUISON BOBET ● QUIBERON

Une série de 6 concerts autour de la musique classique. Son crédo: confronter la création contemporaine aux absolus du répertoire. Allemagne, France et surtout Italie seront à l'honneur cette année.

● - - - -  
lesmusicalesdequiberon.fr

## 12 Asamb' En Alre

**SAMEDI 30 SEPTEMBRE**

● CENTRE CULTUREL ATHÉNA ● AURAY

Toute la journée, concours de musique et de danse du pays d'Auray. Pour prolonger le plaisir: apéro-concert et fest-noz.

● - - - -  
Kevrenn Alre • developpement.ka@gmail.com



13

## ● Les femmes et le sport

**DU 2 AU 22 OCTOBRE**

● CENTRE AQUATIQUE ALRE'O ● AURAY

Exposition et conférence dédiées aux sports olympiques au féminin, en lien avec les Jeux Paralympiques et Terre de jeux 2024.

● - - - -  
Service Sport AQTA • 02 97 56 40 16

## ● Bro Alré Gouil Bamdé Un Automne autrement

**DU 6 OCTOBRE AU 12 NOVEMBRE** ● PAYS D'AURAY

Plus de 200 animations composent ce festival d'automne. Spectacle, lectures, conférences, randonnées, projections, concerts...

● - - - -  
www.tidouaralre.com



14

## ● Déambulation contée et sonnée

**SAMEDI 7 OCTOBRE À 14 H 30**

● LOCOAL-MENDON

De Sainte-Marguerite à Mane-er-Loh, déambulation contée et sonnée à la découverte des dolmens de Mane Bihan et Mane Bras.

● - - - -  
Ti Douar Alre • degemer@tidouaralre.com

# OCTOBRE

## 13 Merathon

**DIMANCHE 1<sup>ER</sup> OCTOBRE**

● LOCMARIAQUER ● AURAY

Place aux kayaks de mer, aux pirogues, aux surskis et aux paddles lors de cette épreuve originale! Les athlètes de toute la Bretagne s'affrontent en rivière d'Auray pour rallier Locmariaquer au port de Saint-Goustan.

● - - - -  
CKC Auray • ckcauray.merathon@gmail.com

## 14 Ca moutonne, ramène ta pomme!

**DIMANCHE 8 OCTOBRE**

● ECOMUSÉE DE SAINT-DÉGAN À BREC'H

De 11h à 18h, journée ludique pour découvrir les anciennes variétés de pommes et les vergers. Presse mobile sur réservation, presse traditionnelle avec le cheval au manège, ateliers, démonstrations et dégustations.

● - - - -  
02 97 57 66 00 • www.ecomusee-pays-auray.fr

## ● Spectacle annuel de la Kevrenn Alre

**SAMEDI 21 OCTOBRE**

● CENTRE CULTUREL ATHÉNA ● AURAY

Les centaines de jeunes danseurs et danseuses du cercle celtique d'Auray, accompagnés des musiciens et des musiciennes du groupe alrén.

● - - - -

Kevrenn Alre • developpement.ka@gmail.com

## ● Automne numérique

**DU 21 OCTOBRE AU 4 NOVEMBRE**

● MÉDIATHÈQUES TERRE ATLANTIQUE

Pour la deuxième année, les médiathèques du réseau mettent le numérique à l'honneur : réalité virtuelle, ateliers tablettes, conférences sur les enjeux du numérique, histoires interactives...

● - - - -

www.mediathèques-terre-atlantique.fr

## 15 Festival du Livre Jeunesse

**DIMANCHE 22 OCTOBRE**

● ESPACE CULTUREL DE PLOUHARNEL

2e édition ! Du tout-petit à l'adolescent, 35 auteurs et illustrateurs à rencontrer, des animations à vivre, un invité à découvrir (Little Urban)...

● - - - -

La Vie en Livres • 06 58 15 19 98

## 16 Les Nuits Soniques

**VENDREDI 27 ET SAMEDI 28 OCTOBRE**

● CHAPELLE DU SAINT-ESPRIT ● AURAY

Expérience immersive et musicale autour des scènes émergentes indépendantes rock, rap, pop et électro. Deux soirées et un après-midi d'ateliers participatifs en famille au sein du plus vieil édifice de la ville !

● - - - -

www.lesnuitssoniques.com

## 17 Festival Presqu'île Breizh

**DU 27 AU 29 OCTOBRE** ● PRESQU'ÎLE DE

QUIBERON ● HOUAT ● HOËDIC ● CARNAC

● LA-TRINITÉ-SUR-MER ● SAINT-PHILIBERT

● LOCMARIAQUER

9e édition de ce beau festival dédié aux musiques et danses celtiques. Un millier d'artistes bretons et étrangers, grande parade, festou noz...

● - - - -

www.presquilebreizh.bzh

## NOVEMBRE

### ● Salon du livre « Grains de mots »

**DIMANCHE 12 NOVEMBRE**

● SALLE DES FÊTES ● PLUNERET

Une 2e édition conviviale et intimiste : auteurs en dédicaces, animations, contes et ateliers. De 10 h à 18 h.

● - - - -

leverderideaux@gmail.com



15



16



17



18

## DÉCEMBRE

### ● Crèches Maritimes. l'extraordinaire Noël des gens de mer

**DU 9 DÉCEMBRE AU 7 JANVIER DE 14 H À 18 H**

● MUSÉE DES THONIERS D'ETEL

Une exposition originale où une centaine de crèches marines se mêlent aux collections du musée et aux poignants témoignages de Noël en mer. Jeux d'observation pour toute la famille.

● - - - -

02 97 55 26 67 • www.museedesthoniens.fr

### 18 Concert de Noël

**DIMANCHE 17 DÉCEMBRE À 17 H**

● BASILIQUE DE SAINTE-ANNE-D'AURAY

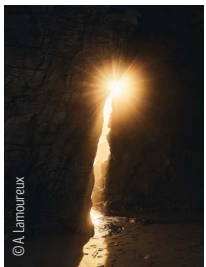
Un temps de communion et de joie au son des Chœurs de la Maîtrise de Sainte-Anne-d'Auray. Libre participation.

● - - - -

www.academie-musique-arts-sacres.fr



Saurez-vous où a été prise cette photo ? Réponse en décembre, au prochain numéro !



La photo du 15<sup>e</sup> magazine a été prise à Saint-Pierre-Quiberon, sur la côte sauvage où, au fil du temps, les éléments ont créé cette percée baptisée l'arche de Port Blanc.

# Détour d'Art

en pays d'Auray

Édition  
ÉTÉ 2023

23 SITES  
À DÉCOUVRIR  
3 JUIL. ▶ 17 SEPT.

VISITES LIBRES OU GUIDÉES

RANDONNÉES

ANIMATIONS

LES CLÉS DU TEMPS

JEUX  
DE PISTE



AURAY  
QUIBERON  
TERRE  
ATLANTIQUE





AURAY  
QUIBERON  
TERRE  
ATLANTIQUE

JE VIS  
*ici*  
DONC  
J'AGIS

PETITS  
RUISSEaux  
=  
GRANDES  
RIVIÈRES

# PETITS  
GESTES  
GRANDS  
BÉNÉFICES

+ D'INF'EAU

C'est la somme de toutes ces petites actions qui me permet de **réduire ma consommation d'eau potable** et de préserver mon environnement



Découvrez tous nos écocgestes sur [je-vis-ici.fr](http://je-vis-ici.fr)